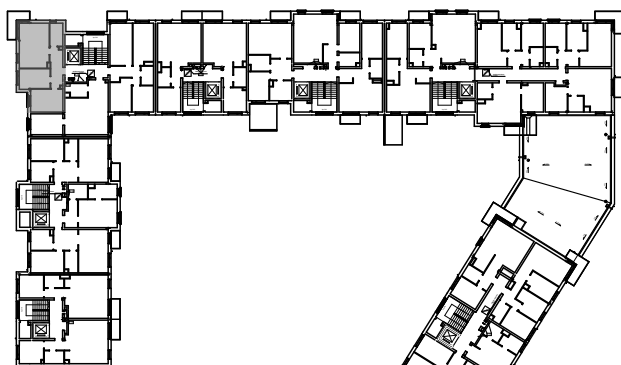


**BUDYNKI WIELORODZINNE Z
GARAŻEM PODZIEMNYM
UL. ŻOŁNIERZY WYKLĘTYCH, POZNAŃ
DZ. NR 1/65 OBRĘB GOŁĘCIN**

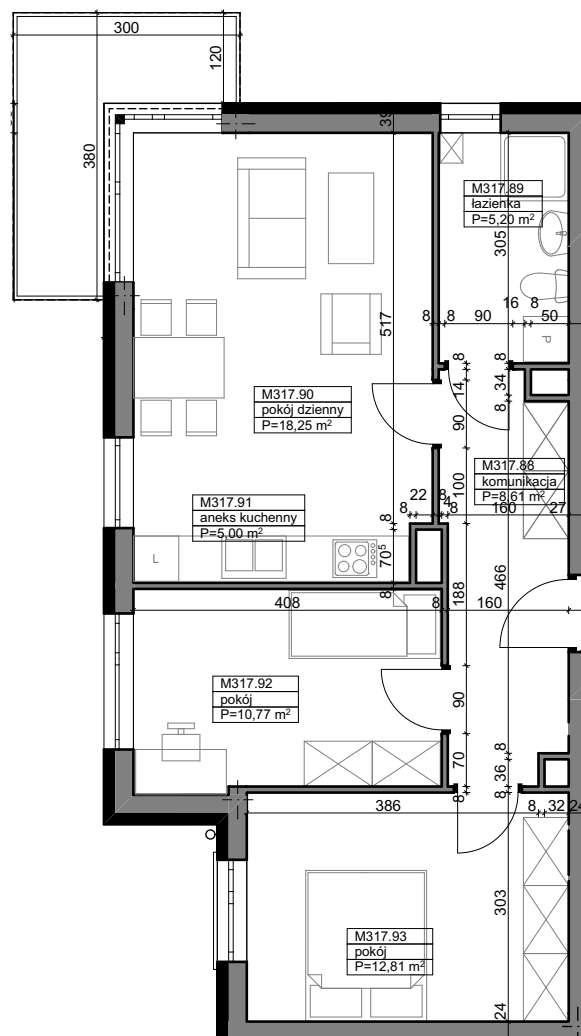
**MIESZKANIE nr M317
TYP 3P+A
POWIERZCHNIA 60,64 m²**



BUDYNEK 8MW-1



komunikacja	8,61
łazienka	5,20
pokój dzienny	18,25
aneks kuchenny	5,00
pokój	10,77
pokój	12,81
	60,64 m²



Partycypacja:.....
Kaucja:.....

UWAGA : - wymiary pomieszczeń na rysunku podane są w stanie surowym.
- N - mieszkania z możliwością przystosowania dla osoby niepełnosprawnej, poruszającej się na wózku