

BUDYNKI WIELORODZINNE Z GARAŻEM
PODZIEMNYM
UL. ŻOŁNIERZY WYKLĘTYCH/ ROMANA
KONKIEWICZA/ MONIKI CEGŁOWSKIEJ
POZNAŃ DZ. NR 1/74

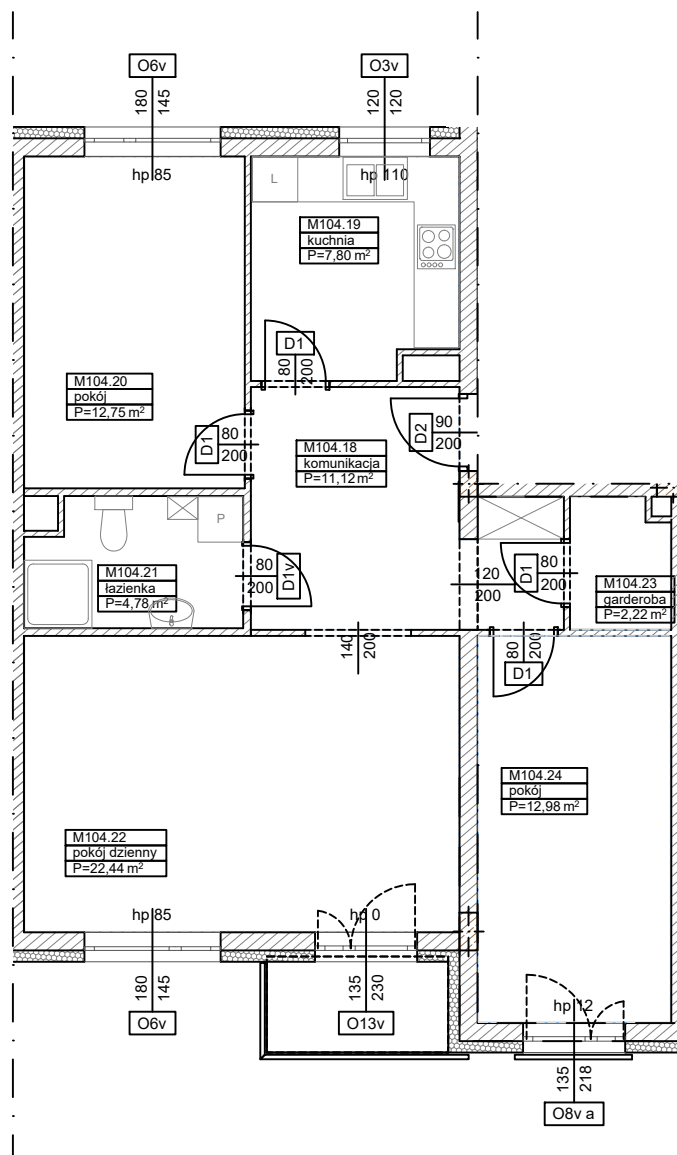
MIESZKANIE nr M104
TYP 3P+K+G
POWIERZCHNIA 74,09 m²

OBRĘB GOŁĘCIN



BUDYNEK 4MW-1

Pomieszczenie	Powierzchnia
komunikacja	11,12
kuchnia	7,80
pokój	12,75
łazienka	4,78
pokój dzienny	22,44
garderoba	2,22
pokój	12,98
Suma	74,09 m²



Partycypacja:.....
Kaucja:.....

UWAGA : - N - mieszkania z możliwością przystosowania dla osoby niepełnosprawnej, poruszającej się na wózku