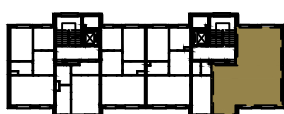


BUDYNKI WIELORODZINNE Z GARAŻEM  
PODZIEMNYM  
UL. ŻOŁNIERZY WYKLĘTYCH/ ROMANA  
KONKIEWICZA/ MONIKI CEGŁOWSKIEJ  
POZNAŃ DZ. NR 1/74

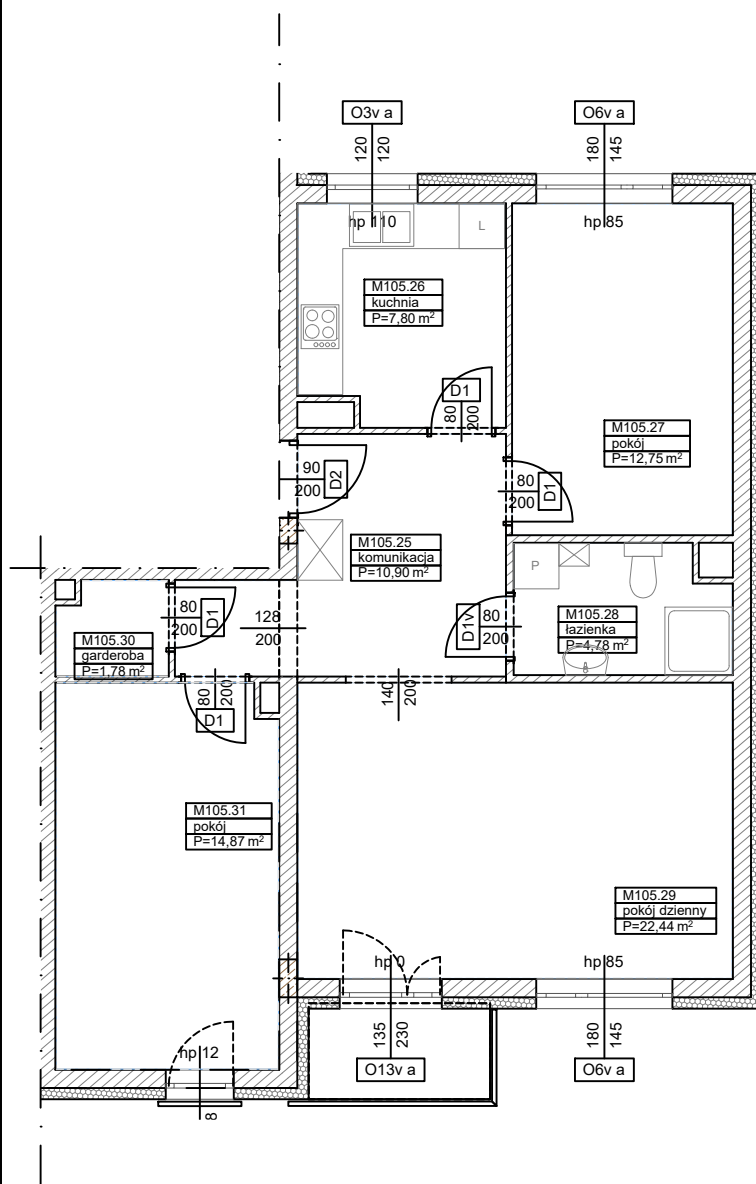
MIESZKANIE nr M105  
TYP 3P+K+G  
POWIERZCHNIA 75,32 m<sup>2</sup>

OBRĘB GOŁĘCIN



BUDYNEK 4MW-1

Pomieszczenie	Powierzchnia
<b>komunikacja</b>	<b>10,90</b>
kuchnia	7,80
pokój	12,75
łazienka	4,78
pokój dzienny	22,44
garderoba	1,78
pokój	14,87
Suma	75,32 m <sup>2</sup>



Partycypacja:.....  
Kaucja:.....

UWAGA : - N - mieszkania z możliwością przystosowania dla osoby niepełnosprawnej, poruszającej się na wózku