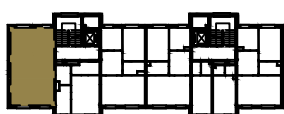


**BUDYNKI WIELORODZINNE Z GARAŻEM
PODZIEMNYM**
UL. ŻOŁNIERZY WYKLĘTYCH/ ROMANA
KONKIEWICZA/ MONIKI CEGŁOWSKIEJ
POZNAŃ DZ. NR 1/74

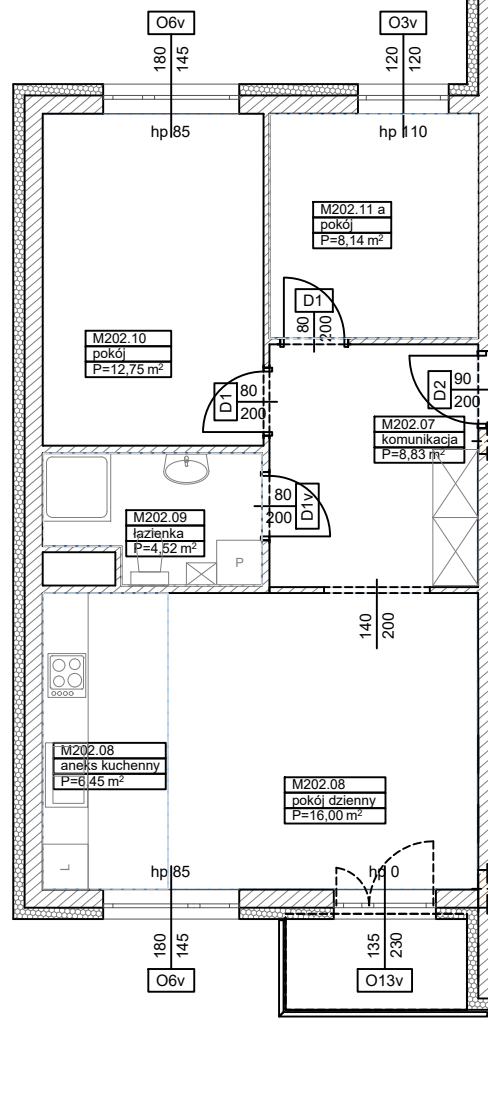
MIESZKANIE nr M202
TYP 3PA
POWIERZCHNIA 56,69 m²

OBRĘB GOŁĘCIN



BUDYNEK 4MW-1

Pomieszczenie	Powierzchnia
komunikacja	8,83
aneks kuchenny	6,45
pokój dzienny	16,00
łazienka	4,52
pokój	12,75
pokój	8,14
Suma	56,69 m²



Partycypacja:.....
Kaucja:.....

UWAGA : - N - mieszkania z możliwością przystosowania dla osoby niepełnosprawnej, poruszającej się na wózku