

BUDYNKI WIELORODZINNE Z GARAŻEM
PODZIEMNYM
UL. ŻOŁNIERZY WYKLĘTYCH/ ROMANA
KONKIEWICZA/ MONIKI CEGŁOWSKIEJ
POZNAŃ DZ. NR 1/74

MIESZKANIE nr M203
TYP 3PA
POWIERZCHNIA 56,69 m²

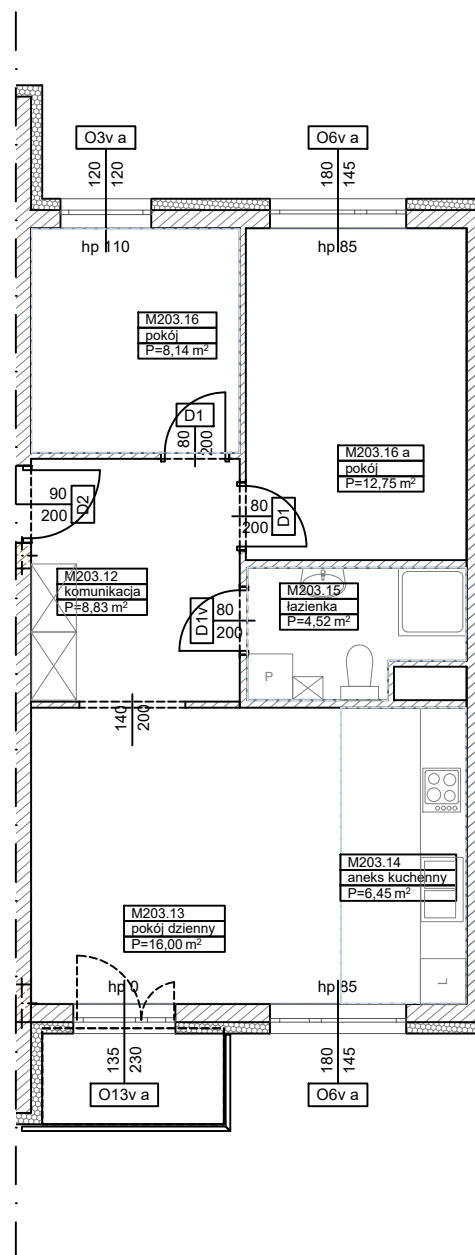
OBRĘB GOŁĘCIN



BUDYNEK 4MW-1

Pomieszczenie	Powierzchnia
komunikacja	8,83
pokój dzienny	16,00
aneks kuchenny	6,45
łazienka	4,52
pokój	8,14
pokój	12,75
Suma	56,69 m²

Partycypacja:.....
Kaucja:.....



UWAGA : - N - mieszkania z możliwością przystosowania dla osoby niepełnosprawnej, poruszającej się na wózku