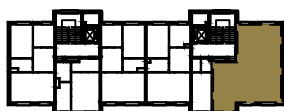


BUDYNKI WIELORODZINNE Z GARAŻEM
PODZIEMNYM
UL. ŻOŁNIERZY WYKLĘTYCH/ ROMANA
KONKIEWICZA/ MONIKI CEGŁOWSKIEJ
POZNAŃ DZ. NR 1/74

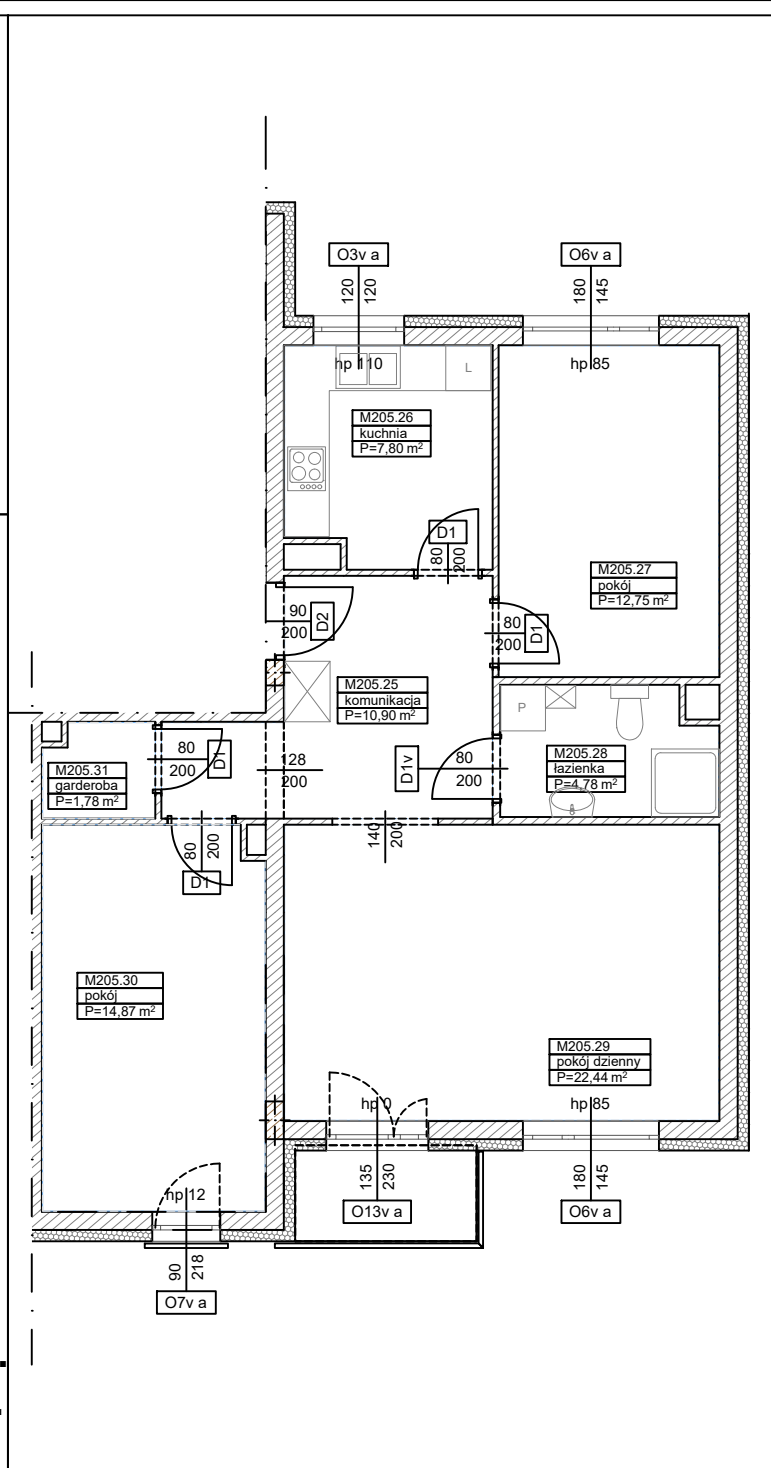
MIESZKANIE nr M205
TYP 3P+K+G
POWIERZCHNIA 75,32 m²

OBRĘB GOŁĘCIN



BUDYNEK 4MW-1

| Pomieszczenie | Powierzchnia |
|--------------------|----------------------------|
| komunikacja | 10,90 |
| kuchnia | 7,80 |
| pokój | 12,75 |
| łazienka | 4,78 |
| pokój dzienny | 22,44 |
| pokój | 14,87 |
| garderoba | 1,78 |
| Suma | 75,32 m² |



Partycypacja:.....
Kaucja:.....

UWAGA : - N - mieszkania z możliwością przystosowania dla osoby niepełnosprawnej, poruszającej się na wózku