

BUDYNKI WIELORODZINNE Z GARAŻEM  
PODZIEMNYM  
UL. ŻOŁNIERZY WYKLĘTYCH/ ROMANA  
KONKIEWICZA/ MONIKI CEGŁOWSKIEJ  
POZNAŃ DZ. NR 1/74

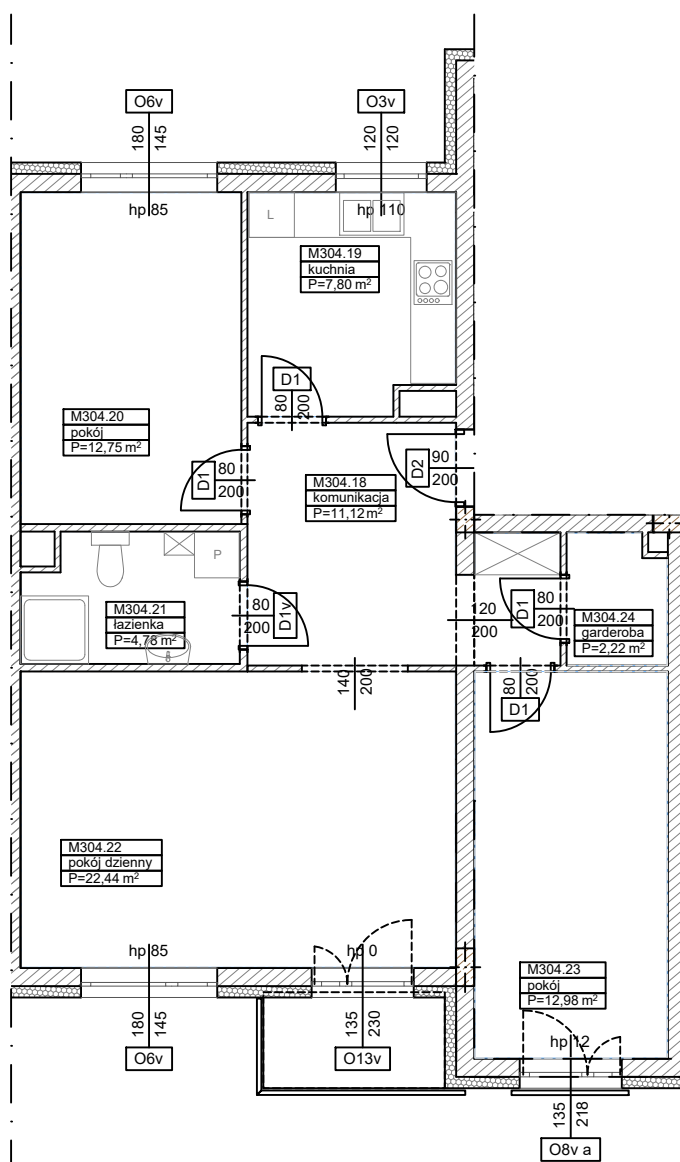
**MIESZKANIE nr M304**  
**TYP 3P+K+G**  
**POWIERZCHNIA 74,09 m<sup>2</sup>**

OBRĘB GOŁĘCIN



**BUDYNEK 4MW-1**

Pomieszczenie	Powierzchnia
<b>komunikacja</b>	<b>11,12</b>
kuchnia	7,80
pokój	12,75
łazienka	4,78
pokój dzienny	22,44
pokój	12,98
garderoba	2,22
<b>Suma</b>	<b>74,09 m<sup>2</sup></b>



**Partycypacja:**.....  
**Kaucja:**.....

UWAGA : - N - mieszkania z możliwością przystosowania dla osoby niepełnosprawnej, poruszającej się na wózku