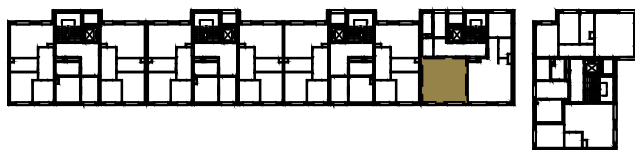
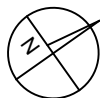
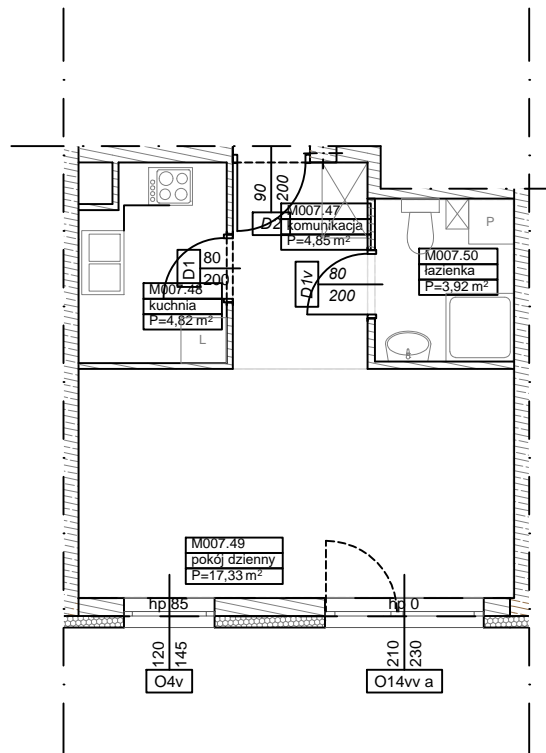


**BUDYNKI WIELORODZINNE Z GARAŻEM
PODZIEMNYM**
UL. ŻOŁNIERZY WYKLĘTYCH/ ROMANA
KONKIEWICZA/ MONIKI CEGŁOWSKIEJ
POZNAŃ DZ. NR 1/74
OBRĘB GOŁĘCIN

**MIESZKANIE nr M007
TYP P+K
POWIERZCHNIA 30,92 m²**



BUDYNEK 4MW-2



Pomieszczenie	Powierzchnia
komunikacja	4,85
kuchnia	4,82
pokój dzienny	17,33
łazienka	3,92
Suma	30,92 m²

Partycypacja:.....
Kaucja:.....

UWAGA : - N - mieszkania z możliwością przystosowania dla osoby niepełnosprawnej, poruszającej się na wózku