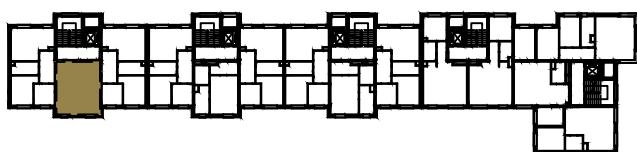
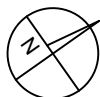


BUDYNKI WIELORODZINNE Z GARAŻEM  
PODZIEMNYM  
UL. ŻOŁNIERZY WYKLĘTYCH/ ROMANA  
KONKIEWICZA/ MONIKI CEGŁOWSKIEJ  
POZNAŃ DZ. NR 1/74

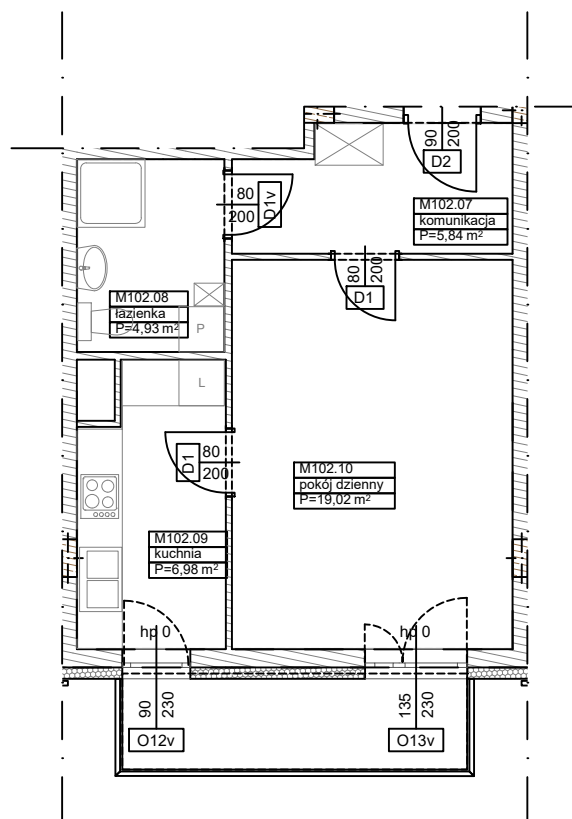
MIESZKANIE nr M102  
TYP P+K  
POWIERZCHNIA 36,77 m<sup>2</sup>

OBRĘB GOŁĘCIN



BUDYNEK 4MW-2

Pomieszczenie	Powierzchnia
komunikacja	5,84
łazienka	4,93
kuchnia	6,98
pokój dzienny	19,02
Suma	36,77 m <sup>2</sup>



Partycypacja:.....  
Kaucja:.....

UWAGA : - N - mieszkania z możliwością przystosowania dla osoby niepełnosprawnej, poruszającej się na wózku