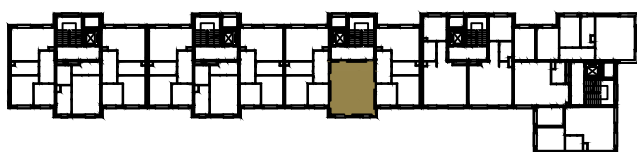


BUDYNKI WIELORODZINNE Z GARAŻEM
PODZIEMNYM
UL. ŻOŁNIERZY WYKLĘTYCH/ ROMANA
KONKIEWICZA/ MONIKI CEGŁOWSKIEJ
POZNAŃ DZ. NR 1/74

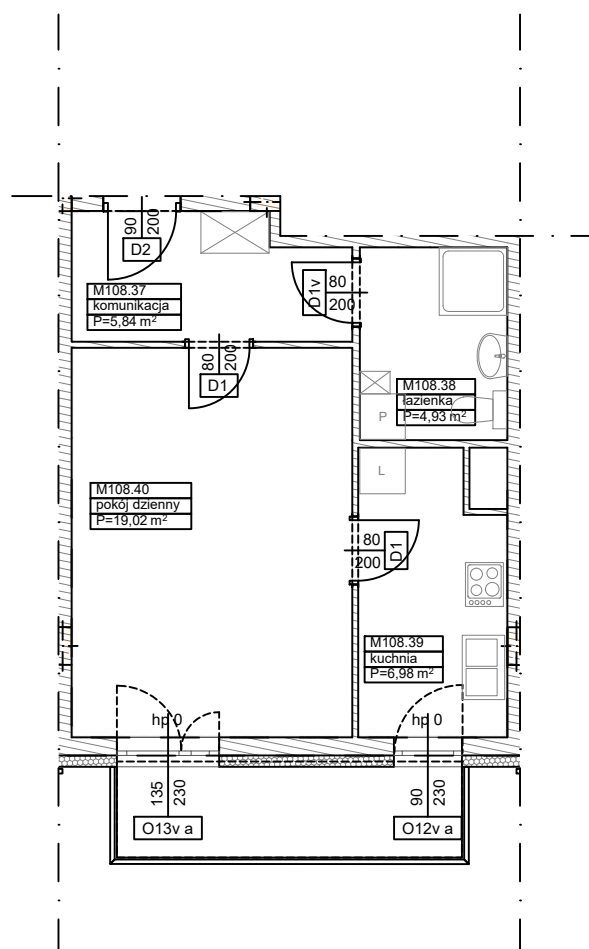
MIESZKANIE nr M108
TYP P+K
POWIERZCHNIA 36,77 m²

OBRĘB GOŁĘCIN



BUDYNEK 4MW-2

| Pomieszczenie | Powierzchnia |
|---------------|----------------------|
| komunikacja | 5,84 |
| łazienka | 4,93 |
| kuchnia | 6,98 |
| pokój dzienny | 19,02 |
| Suma | 36,77 m ² |



Partycypacja:.....
Kaucja:.....

UWAGA : - N - mieszkania z możliwością przystosowania dla osoby niepełnosprawnej, poruszającej się na wózku