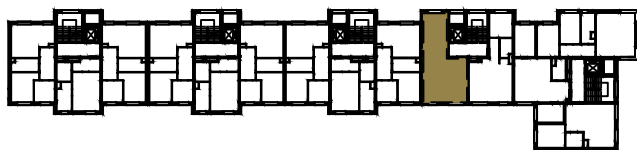
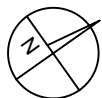
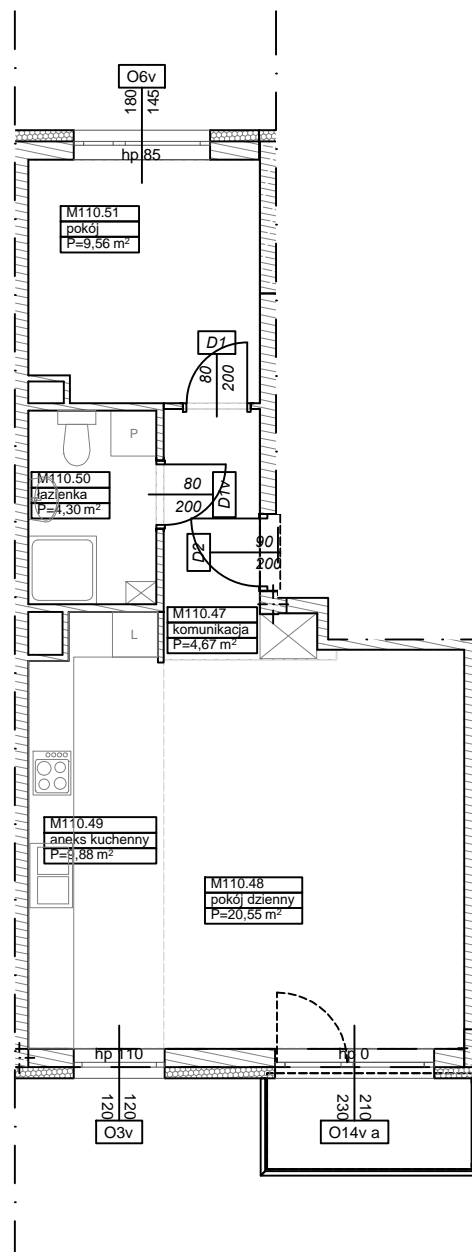


BUDYNKI WIELORODZINNE Z GARAŻEM
PODZIEMNYM
UL. ŻOŁNIERZY WYKLĘTYCH/ ROMANA
KONKIEWICZA/ MONIKI CEGŁOWSKIEJ POZNAŃ DZ.
NR 1/74
OBRĘB GOŁĘCIN

**MIESZKANIE nr M110
TYP 2PA
POWIERZCHNIA 48,96 m²**



BUDYNEK 4MW-2



Pomieszczenie	Powierzchnia
komunikacja	4,67
pokój dzienny	20,55
aneks kuchenny	9,88
łazienka	4,30
pokój	9,56
Suma	48,96 m²

Partycypacja:.....
Kaucja:.....

UWAGA : - N - mieszkania z możliwością przystosowania dla osoby niepełnosprawnej, poruszającej się na wózku