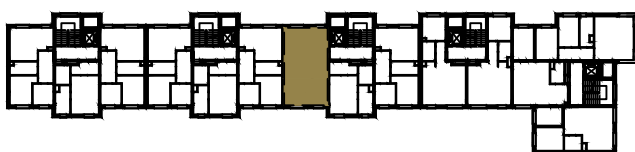
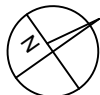


BUDYNKI WIELORODZINNE Z GARAŻEM  
PODZIEMNYM  
UL. ŻOŁNIERZY WYKLĘTYCH/ ROMANA  
KONKIEWICZA/ MONIKI CEGŁOWSKIEJ  
POZNAŃ DZ. NR 1/74

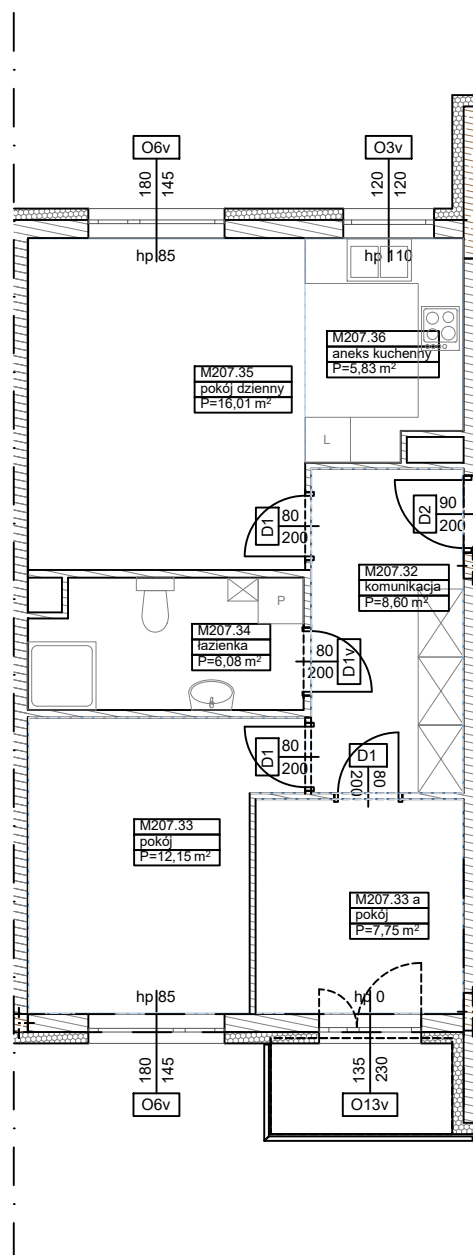
MIESZKANIE nr M207  
TYP 3PA  
POWIERZCHNIA 56,42 m<sup>2</sup>

OBRĘB GOŁĘCIN



BUDYNEK 4MW-2

Pomieszczenie	Powierzchnia
<b>komunikacja</b>	<b>8,60</b>
pokój	12,15
pokój	7,75
łazienka	6,08
pokój dzienny	16,01
aneks kuchenny	5,83
<b>Suma</b>	<b>56,42 m<sup>2</sup></b>



**Partycypacja:**.....  
**Kaucja:**.....

UWAGA : - N - mieszkania z możliwością przystosowania dla osoby niepełnosprawnej, poruszającej się na wózku