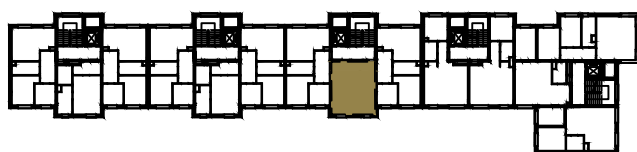


BUDYNKI WIELORODZINNE Z GARAŻEM
PODZIEMNYM
UL. ŻOŁNIERZY WYKLĘTYCH/ ROMANA
KONKIEWICZA/ MONIKI CEGŁOWSKIEJ
POZNAŃ DZ. NR 1/74

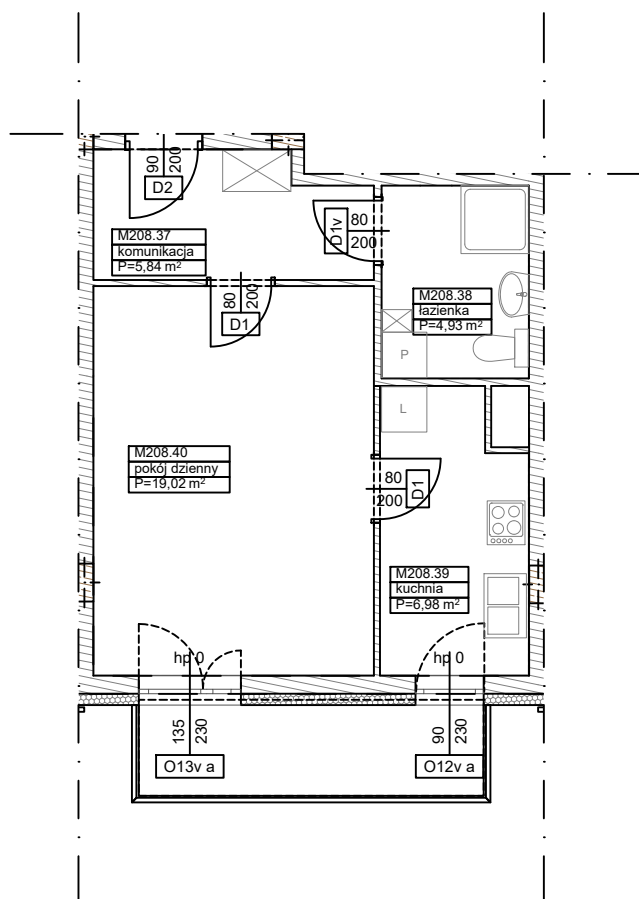
MIESZKANIE nr M208
TYP P+K
POWIERZCHNIA 36,77 m²

OBRĘB GOŁĘCIN



BUDYNEK 4MW-2

Pomieszczenie	Powierzchnia
komunikacja	5,84
łazienka	4,93
kuchnia	6,98
pokój dzienny	19,02
Suma	36,77 m ²



Partycypacja:.....
Kaucja:.....

UWAGA : - N - mieszkania z możliwością przystosowania dla osoby niepełnosprawnej, poruszającej się na wózku