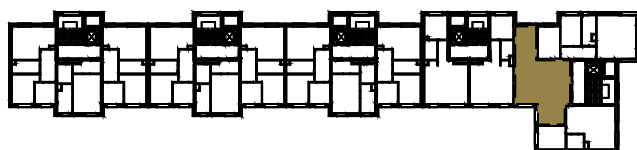
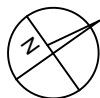


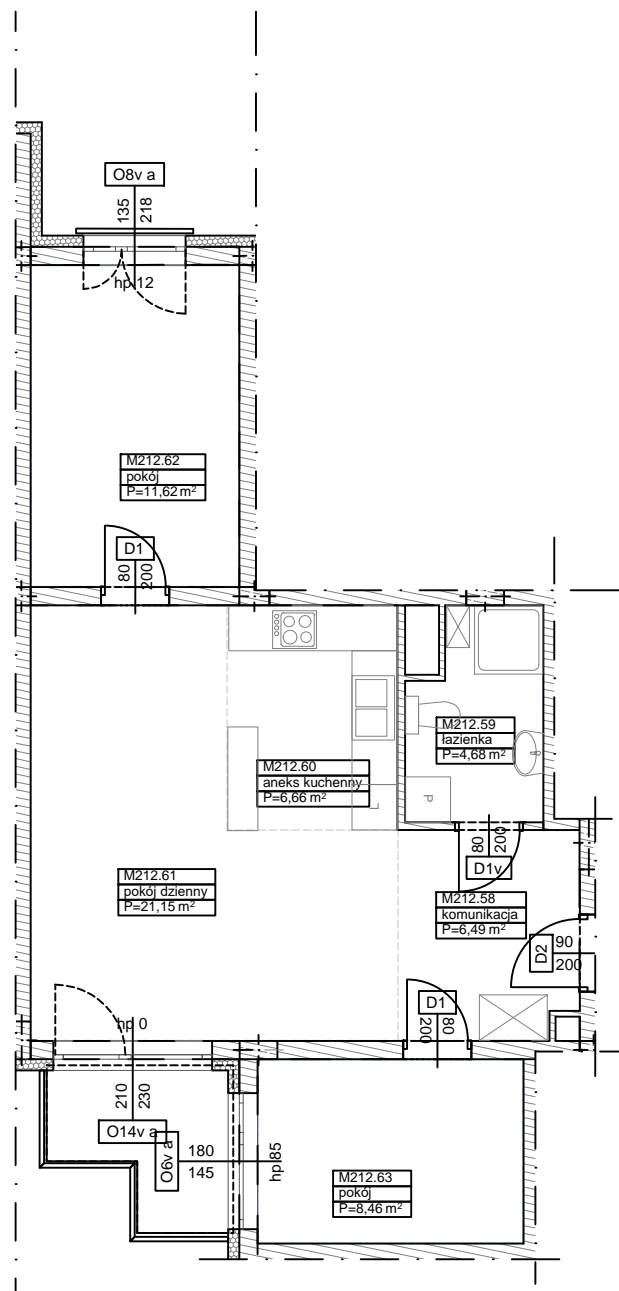
**BUDYNKI WIELORODZINNE Z GARAŻEM  
PODZIEMNYM**  
UL. ŻOŁNIERZY WYKŁĘTYCH/ ROMANA  
KONKIEWICZA/ MONIKI CEGŁOWSKIEJ POZNAŃ DZ.  
NR 1/74  
OBRĘB GOŁĘCIN

**MIESZKANIE nr M212  
TYP 3PA  
POWIERZCHNIA 59,06 m<sup>2</sup>**



**BUDYNEK 4MW-2**

Pomieszczenie	Powierzchnia
komunikacja	6,49
łazienka	4,68
aneks kuchenny	6,66
pokój dzienny	21,15
pokój	11,62
pokój	8,46
<b>Suma</b>	<b>59,06 m<sup>2</sup></b>



**Partycypacja:**.....  
**Kaucja:**.....

UWAGA : - N - mieszkania z możliwością przystosowania dla osoby niepełnosprawnej, poruszającej się na wózku