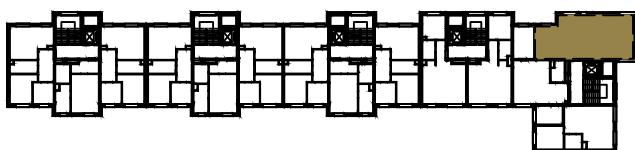
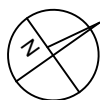


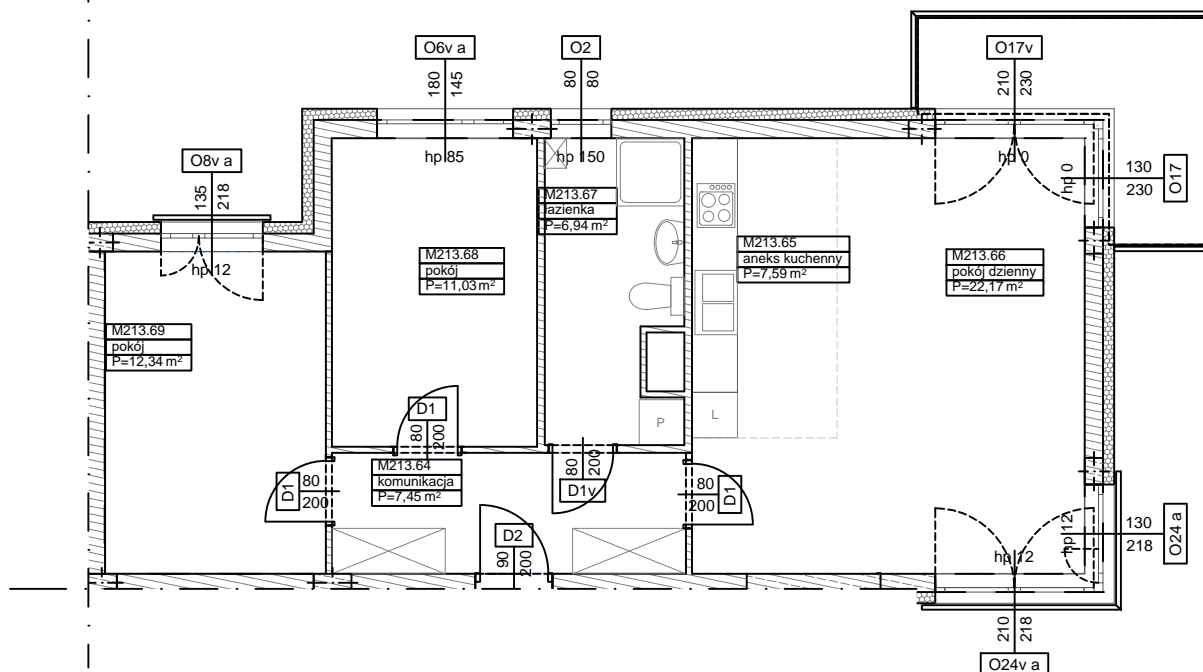
BUDYNKI WIELORODZINNE Z GARAŻEM  
PODZIEMNYM  
UL. ŻOŁNIERZY WYKLĘTYCH/ ROMANA  
KONKIEWICZA/ MONIKI CEGŁOWSKIEJ POZNAŃ DZ.  
NR 1/74  
OBRĘB GOŁĘCIN

**MIESZKANIE nr M213  
TYP 3PA  
POWIERZCHNIA 67,52 m<sup>2</sup>**



**BUDYNEK 4MW-2**

Pomieszczenie	Powierzchnia
<b>komunikacja</b>	<b>7,45</b>
aneks kuchenny	7,59
pokój dzienny	22,17
łazienka	6,94
pokój	11,03
pokój	12,34
<b>Suma</b>	<b>67,52 m<sup>2</sup></b>



**Partycypacja:**.....  
**Kaucja:**.....

UWAGA : - N - mieszkania z możliwością przystosowania dla osoby niepełnosprawnej, poruszającej się na wózku