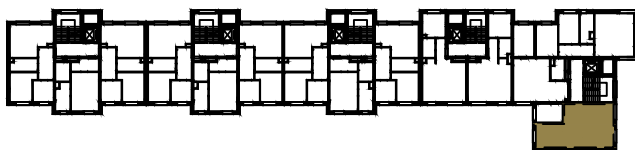
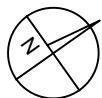


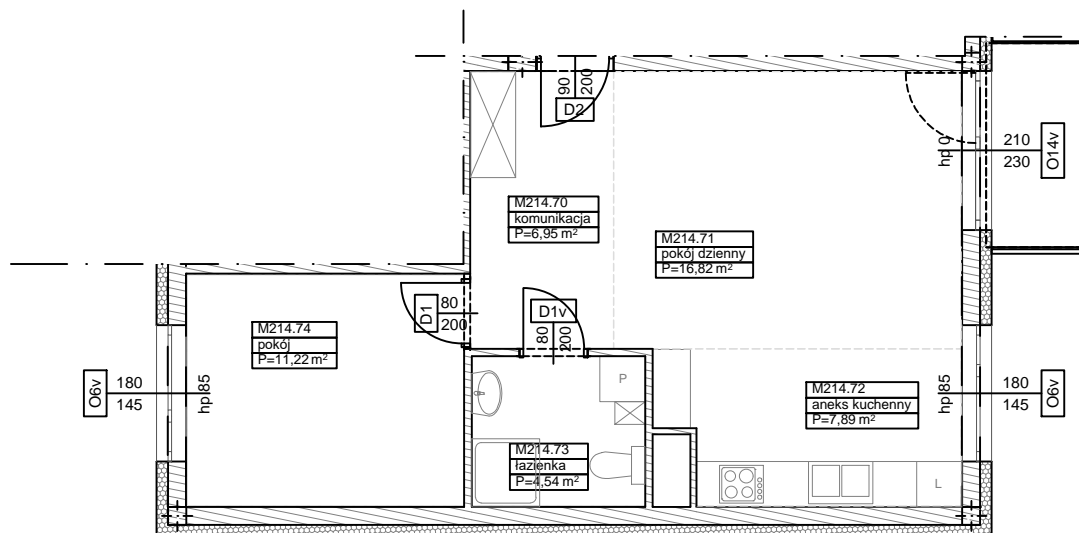
BUDYNKI WIELORODZINNE Z GARAŻEM
PODZIEMNYM
UL. ŻOŁNIERZY WYKLĘTYCH/ ROMANA
KONKIEWICZA/ MONIKI CEGŁOWSKIEJ POZNAŃ DZ.
NR 1/74
OBRĘB GOŁĘCIN

**MIESZKANIE nr M214
TYP 2PA
POWIERZCHNIA 47,42 m²**



BUDYNEK 4MW-2

Pomieszczenie	Powierzchnia
komunikacja	6,95
pokój dzienny	16,82
aneks kuchenny	7,89
łazienka	4,54
pokój	11,22
Suma	47,42 m²



Partycypacja:.....
Kaucja:.....

UWAGA : - N - mieszkania z możliwością przystosowania dla osoby niepełnosprawnej, poruszającej się na wózku