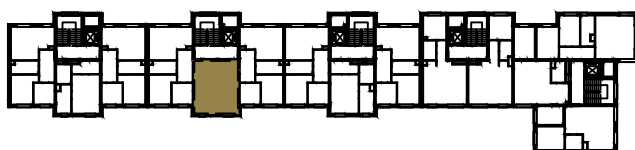


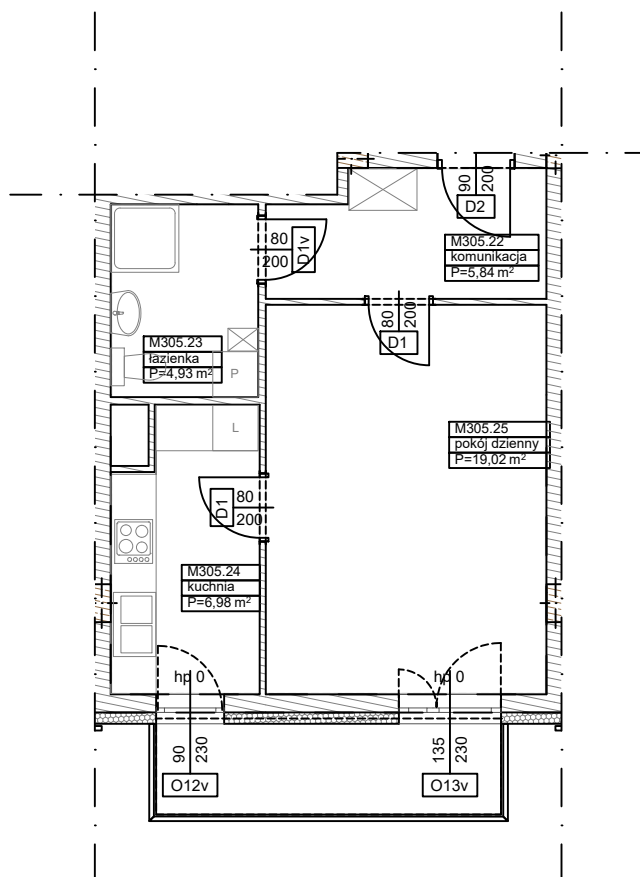
**BUDYNKI WIELORODZINNE Z GARAŻEM  
PODZIEMNYM**  
UL. ŻOŁNIERZY WYKLĘTYCH/ ROMANA  
KONKIEWICZA/ MONIKI CEGŁOWSKIEJ  
POZNAŃ DZ. NR 1/74

**MIESZKANIE nr M305**  
**TYP P+K**  
**POWIERZCHNIA 36,77 m<sup>2</sup>**

**OBRĘB GOŁĘCIN**



**BUDYNEK 4MW-2**



Pomieszczenie	Powierzchnia
<b>komunikacja</b>	<b>5,84</b>
łazienka	4,93
kuchnia	6,98
pokój dzienny	19,02
<b>Suma</b>	<b>36,77 m<sup>2</sup></b>

**Partycypacja:**.....  
**Kaucja:**.....

UWAGA : - N - mieszkania z możliwością przystosowania dla osoby niepełnosprawnej, poruszającej się na wózku