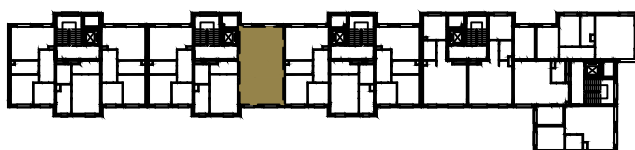
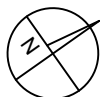


BUDYNKI WIELORODZINNE Z GARAŻEM  
PODZIEMNYM  
UL. ŻOŁNIERZY WYKLĘTYCH/ ROMANA  
KONKIEWICZA/ MONIKI CEGŁOWSKIEJ  
POZNAŃ DZ. NR 1/74

MIESZKANIE nr M306  
TYP 3PA  
POWIERZCHNIA 56,42 m<sup>2</sup>

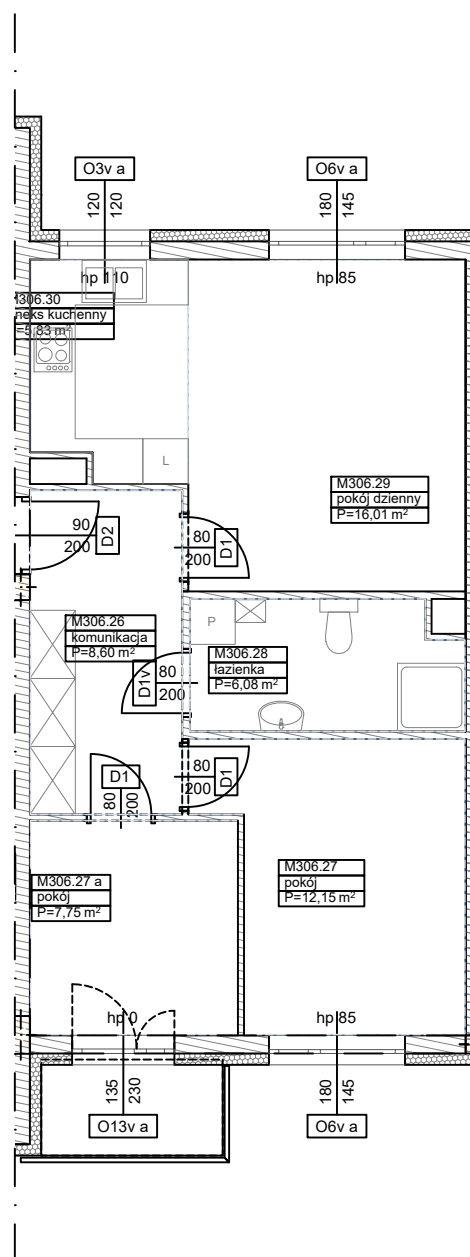
OBRĘB GOŁĘCIN



BUDYNEK 4MW-2

Pomieszczenie	Powierzchnia
komunikacja	8,60
pokój	12,15
pokój	7,75
łazienka	6,08
pokój dzienny	16,01
aneks kuchenny	5,83
<b>Suma</b>	<b>56,42 m<sup>2</sup></b>

**Partycypacja:**.....  
**Kaucja:**.....



UWAGA : - N - mieszkania z możliwością przystosowania dla osoby niepełnosprawnej, poruszającej się na wózku