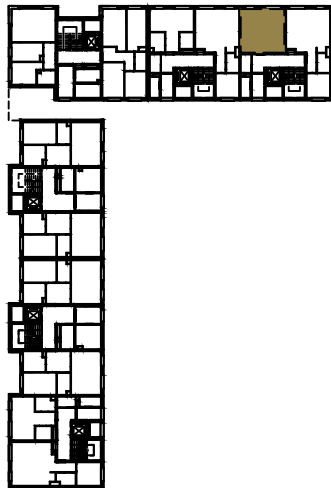
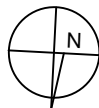


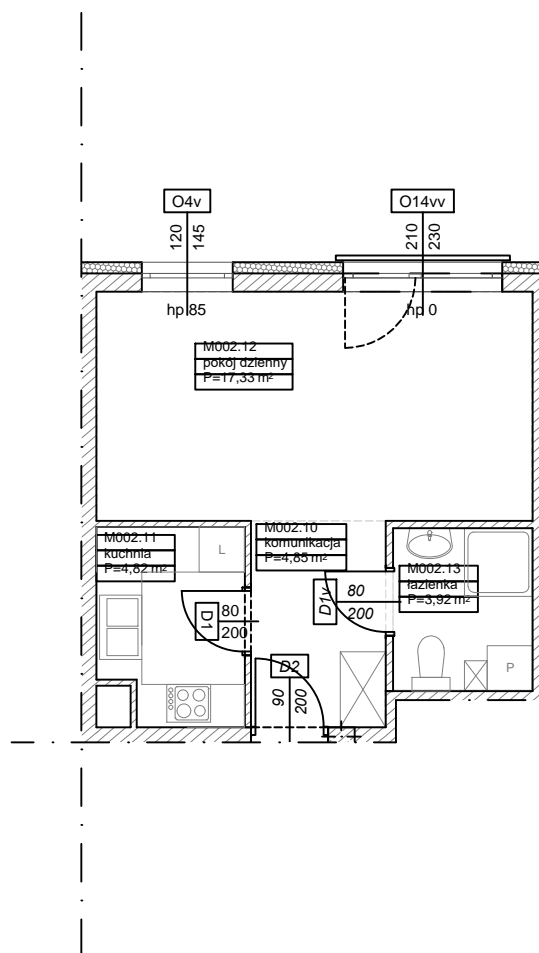
BUDYNKI WIELORODZINNE Z GARAŻEM  
PODZIEMNYM  
UL. ŻOŁNIERZY WYKLĘTYCH/ ROMANA  
KONKIEWICZA/ MONIKI CEGŁOWSKIEJ POZNAŃ DZ.  
NR 1/74  
OBRĘB GOŁĘCIN

**MIESZKANIE nr M002  
TYP P+K  
POWIERZCHNIA 30,92 m<sup>2</sup>**



**BUDYNEK 4MW-3**

Pomieszczenie	Powierzchnia
komunikacja	4,85
kuchnia	4,82
pokój dzienny	17,33
łazienka	3,92
<b>Suma</b>	<b>30,92 m<sup>2</sup></b>



**Partycypacja:**.....  
**Kaucja:**.....

UWAGA : - N - mieszkania z możliwością przystosowania dla osoby niepełnosprawnej, poruszającej się na wózku