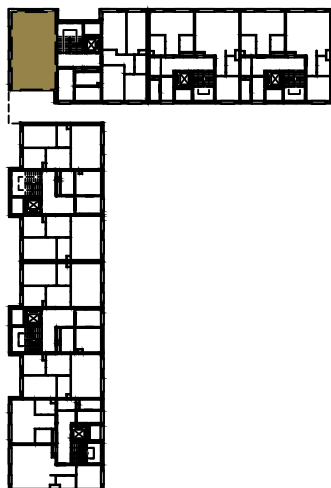
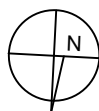


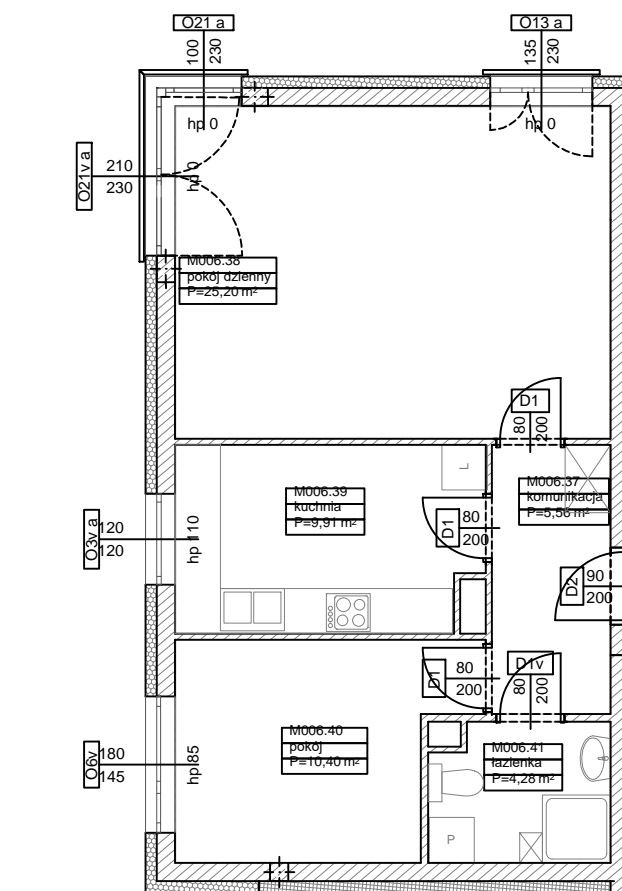
BUDYNKI WIELORODZINNE Z GARAŻEM
PODZIEMNYM
UL. ŻOŁNIERZY WYKLĘTYCH/ ROMANA
KONKIEWICZA/ MONIKI CEGŁOWSKIEJ POZNAŃ DZ.
NR 1/74
OBRĘB GOŁĘCIN

**MIESZKANIE nr M006
TYP 2P+K
POWIERZCHNIA 55,35 m²**



BUDYNEK 4MW-3

Pomieszczenie	Powierzchnia
komunikacja	5,56
pokój dzienny	25,20
kuchnia	9,91
pokój	10,40
łazienka	4,28
Suma	55,35 m²



Partycypacja:.....
Kaucja:.....

UWAGA : - N - mieszkania z możliwością przystosowania dla osoby niepełnosprawnej, poruszającej się na wózku