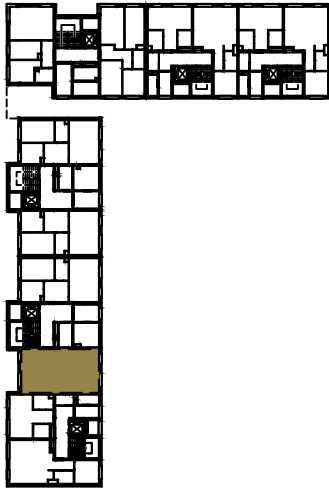
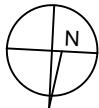


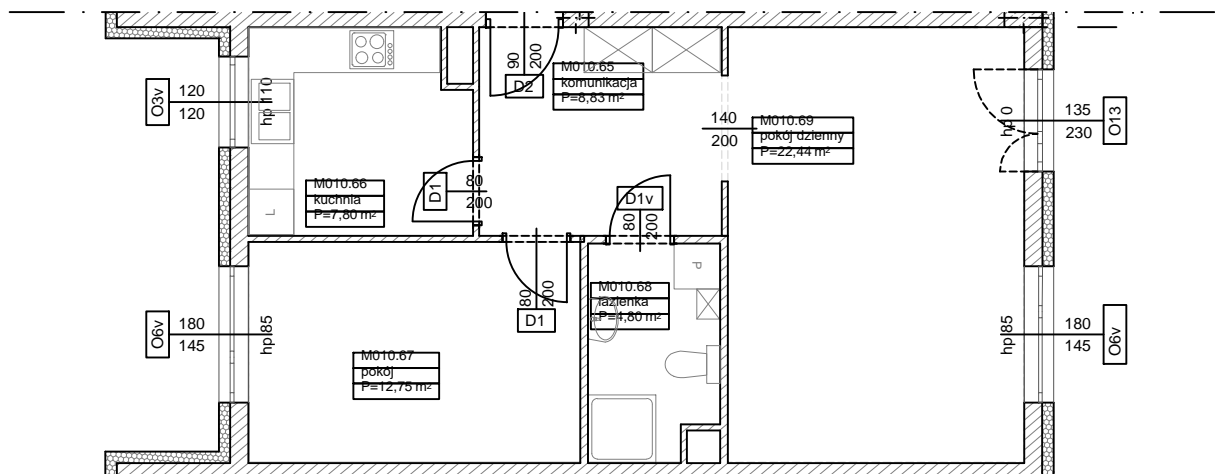
BUDYNKI WIELORODZINNE Z GARAŻEM
PODZIEMNYM
UL. ŻOŁNIERZY WYKLĘTYCH/ ROMANA
KONKIEWICZA/ MONIKI CEGŁOWSKIEJ POZNAŃ DZ.
NR 1/74
OBRĘB GOŁĘCIN

**MIESZKANIE nr M010
TYP 2P+K
POWIERZCHNIA 56,62 m²**



BUDYNEK 4MW-3

Pomieszczenie	Powierzchnia
komunikacja	8,83
kuchnia	7,80
pokój	12,75
łazienka	4,80
pokój dzienny	22,44
Suma	56,62 m²



Partycypacja:.....
Kaucja:.....

UWAGA : - N - mieszkania z możliwością przystosowania dla osoby niepełnosprawnej, poruszającej się na wózku