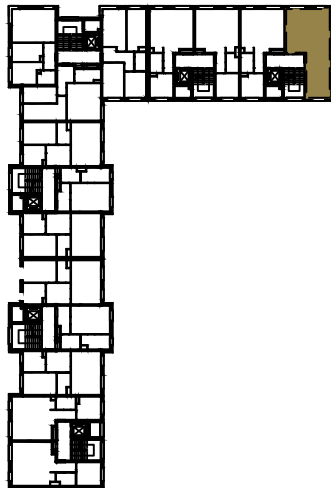
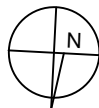
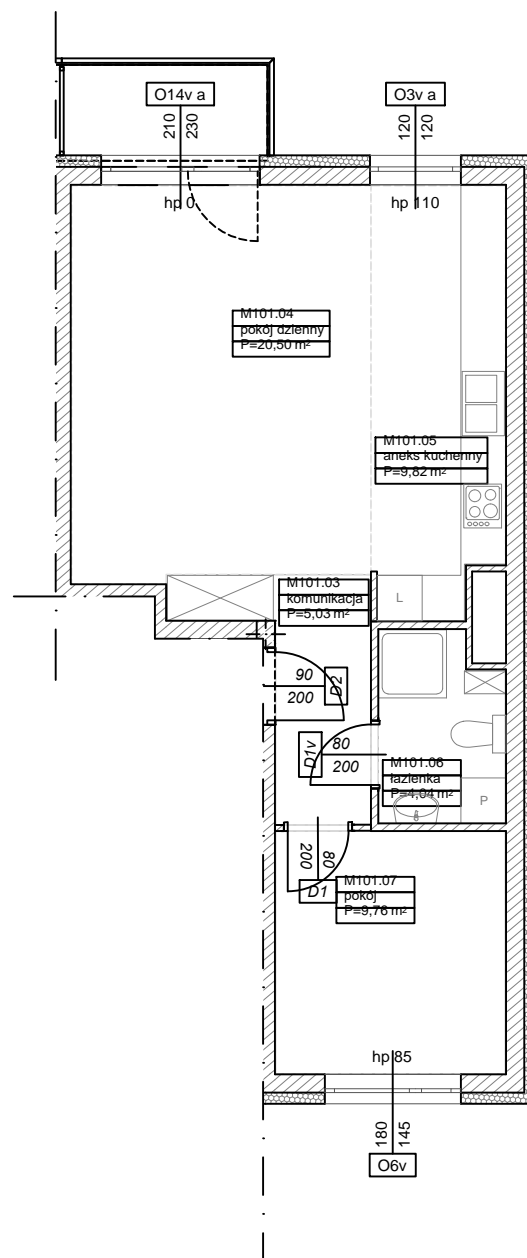


BUDYNKI WIELORODZINNE Z GARAŻEM  
PODZIEMNYM  
UL. ŻOŁNIERZY WYKLĘTYCH/ ROMANA  
KONKIEWICZA/ MONIKI CEGŁOWSKIEJ POZNAŃ DZ.  
NR 1/74  
OBRĘB GOŁĘCIN

**MIESZKANIE nr M101  
TYP 2PA  
POWIERZCHNIA 49,15 m<sup>2</sup>**



**BUDYNEK 4MW-3**



Pomieszczenie	Powierzchnia
<b>komunikacja</b>	<b>5,03</b>
pokój dzienny	20,50
aneks kuchenny	9,82
łazienka	4,04
pokój	9,76
<b>Suma</b>	<b>49,15 m<sup>2</sup></b>

**Partycypacja:**.....  
**Kaucja:**.....

UWAGA : - N - mieszkania z możliwością przystosowania dla osoby niepełnosprawnej, poruszającej się na wózku