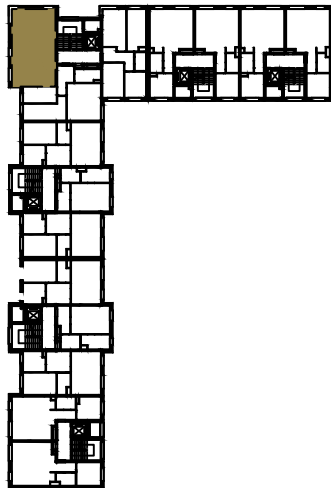
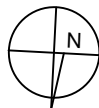


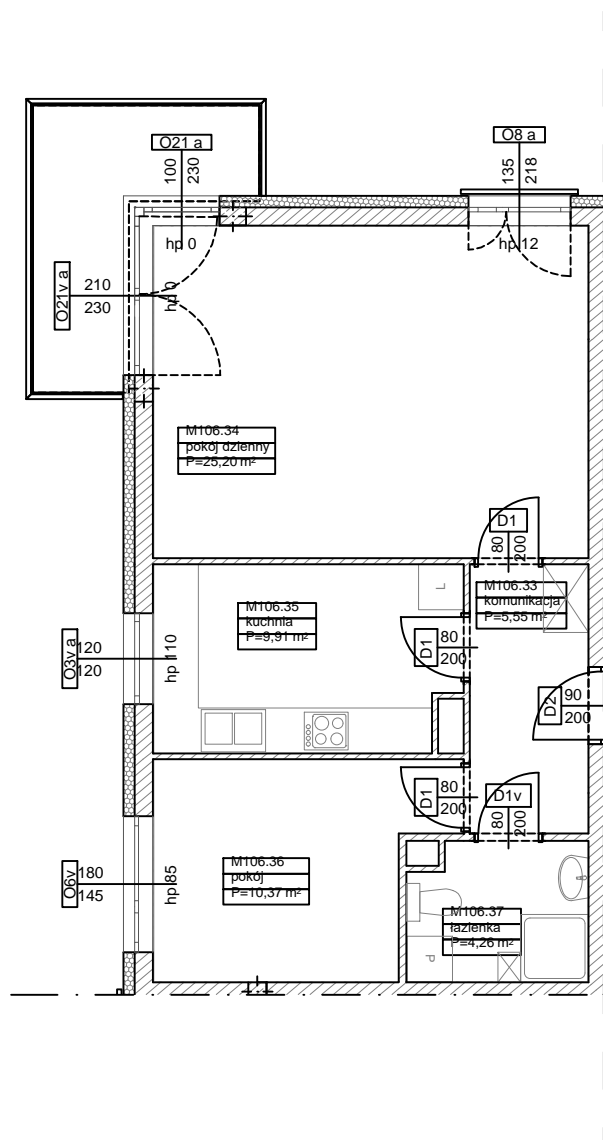
BUDYNKI WIELORODZINNE Z GARAŻEM
PODZIEMNYM
UL. ŻOŁNIERZY WYKLĘTYCH/ ROMANA
KONKIEWICZA/ MONIKI CEGŁOWSKIEJ POZNAŃ DZ.
NR 1/74
OBRĘB GOŁĘCIN

**MIESZKANIE nr M106
TYP 2P+K
POWIERZCHNIA 55,29 m²**



BUDYNEK 4MW-3

Pomieszczenie	Powierzchnia
komunikacja	5,55
pokój dzienny	25,20
kuchnia	9,91
pokój	10,37
łazienka	4,26
Suma	55,29 m²



Partycypacja:.....
Kaucja:.....

UWAGA : - N - mieszkania z możliwością przystosowania dla osoby niepełnosprawnej, poruszającej się na wózku