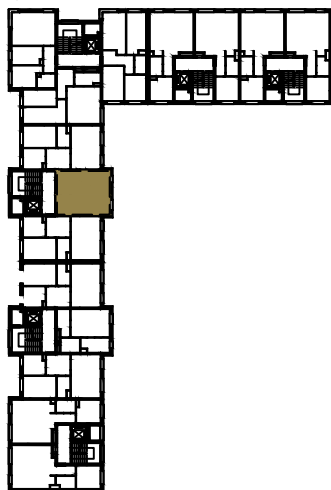
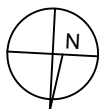


**BUDYNKI WIELORODZINNE Z GARAŻEM  
PODZIEMNYM**  
UL. ŻOŁNIERZY WYKLĘTYCH/ ROMANA  
KONKIEWICZA/ MONIKI CEGŁOWSKIEJ  
POZNAŃ DZ. NR 1/74

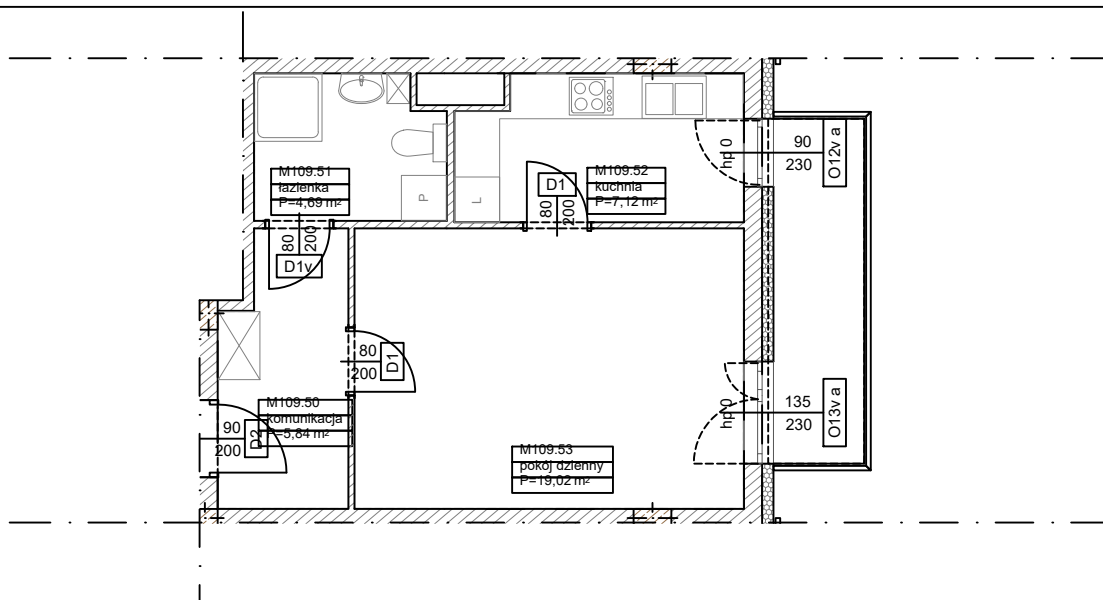
**MIESZKANIE nr M109**  
TYP P+K  
POWIERZCHNIA 36,67 m<sup>2</sup>

**OBRĘB GOŁĘCIN**



**BUDYNEK 4MW-3**

Pomieszczenie	Powierzchnia
komunikacja	5,84
łazienka	4,69
kuchnia	7,12
pokój dzienny	19,02
Suma	36,67 m <sup>2</sup>



**Partycypacja:**.....  
**Kaucja:**.....

UWAGA : - N - mieszkania z możliwością przystosowania dla osoby niepełnosprawnej, poruszającej się na wózku