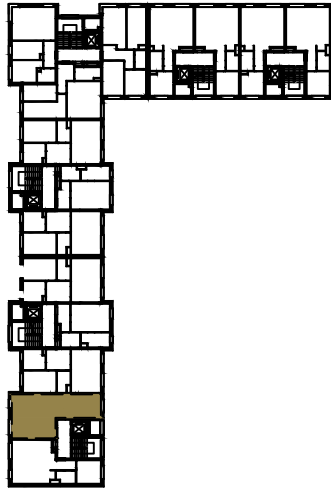
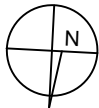


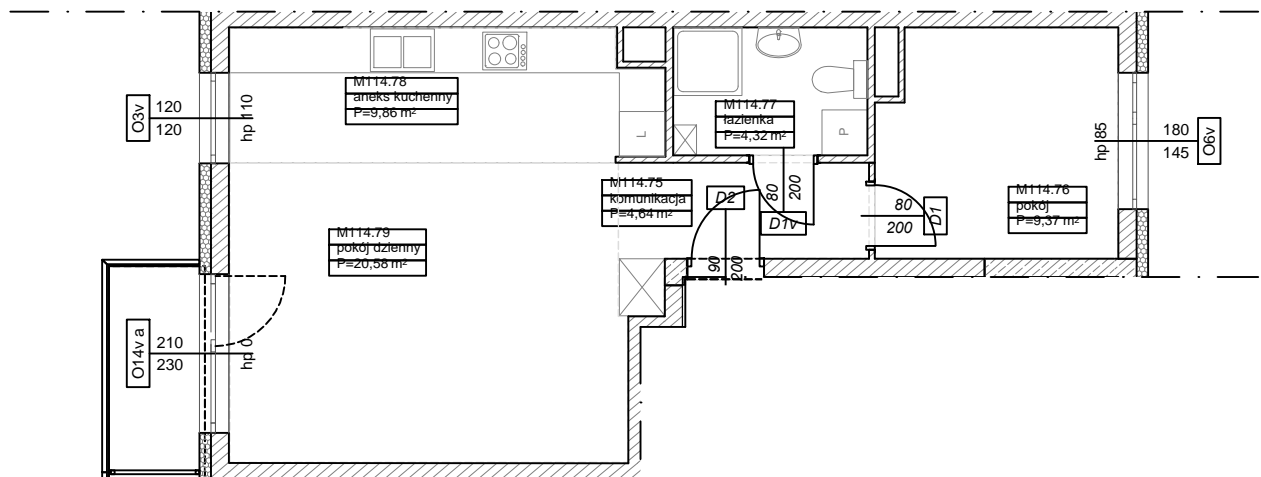
BUDYNKI WIELORODZINNE Z GARAŻEM
PODZIEMNYM
UL. ŻOŁNIERZY WYKLĘTYCH/ ROMANA
KONKIEWICZA/ MONIKI CEGŁOWSKIEJ POZNAŃ DZ.
NR 1/74
OBRĘB GOŁĘCIN

**MIESZKANIE nr M114
TYP 2PA
POWIERZCHNIA 48,77 m²**



Pomieszczenie	Powierzchnia
komunikacja	4,64
pokój	9,37
łazienka	4,32
aneks kuchenny	9,86
pokój dzienny	20,58
Suma	48,77 m²

BUDYNEK 4MW-3



Partycypacja:.....
Kaucja:.....

UWAGA : - N - mieszkania z możliwością przystosowania dla osoby niepełnosprawnej, poruszającej się na wózku