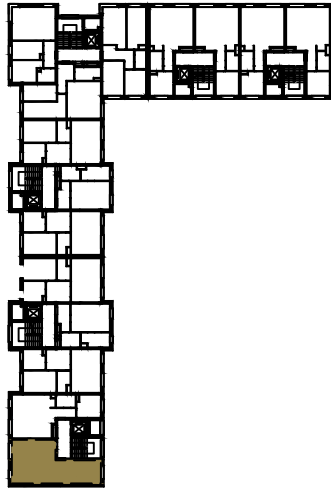
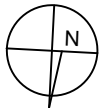


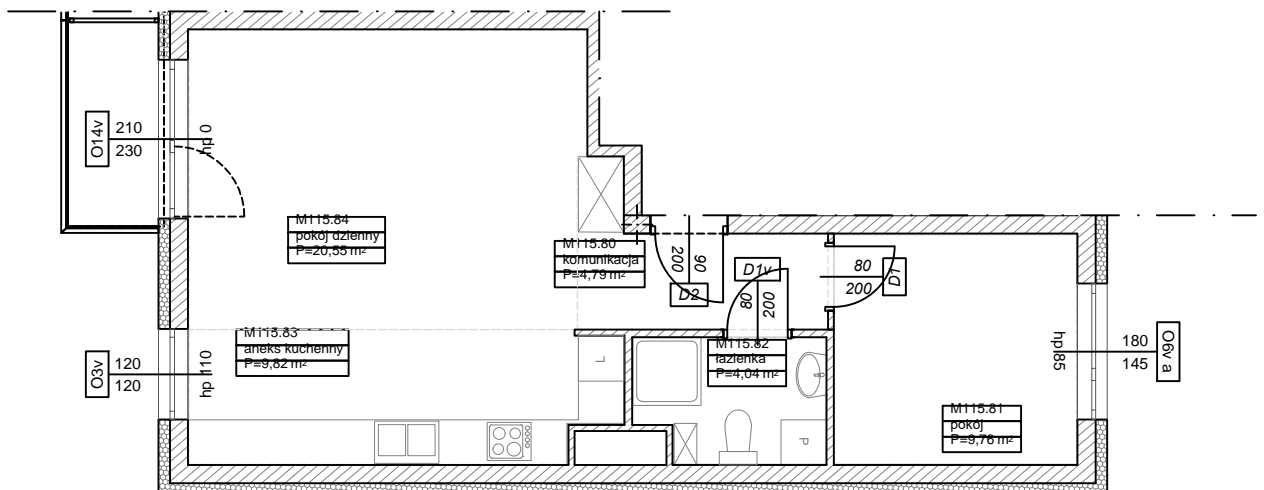
BUDYNKI WIELORODZINNE Z GARAŻEM  
PODZIEMNYM  
UL. ŻOŁNIERZY WYKLĘTYCH/ ROMANA  
KONKIEWICZA/ MONIKI CEGŁOWSKIEJ POZNAŃ DZ.  
NR 1/74  
OBRĘB GOŁĘCIN

**MIESZKANIE nr M115  
TYP 2PA  
POWIERZCHNIA 48,96 m<sup>2</sup>**



**BUDYNEK 4MW-3**

Pomieszczenie	Powierzchnia
<b>komunikacja</b>	<b>4,79</b>
<b>pokój</b>	9,76
<b>łazienka</b>	4,04
<b>aneks kuchenny</b>	9,82
<b>pokój dzienny</b>	20,55
<b>Suma</b>	<b>48,96 m<sup>2</sup></b>



**Partycypacja:**.....  
**Kaucja:**.....

UWAGA : - N - mieszkania z możliwością przystosowania dla osoby niepełnosprawnej, poruszającej się na wózku