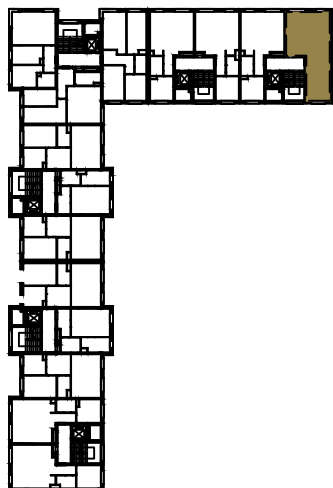
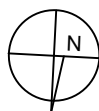
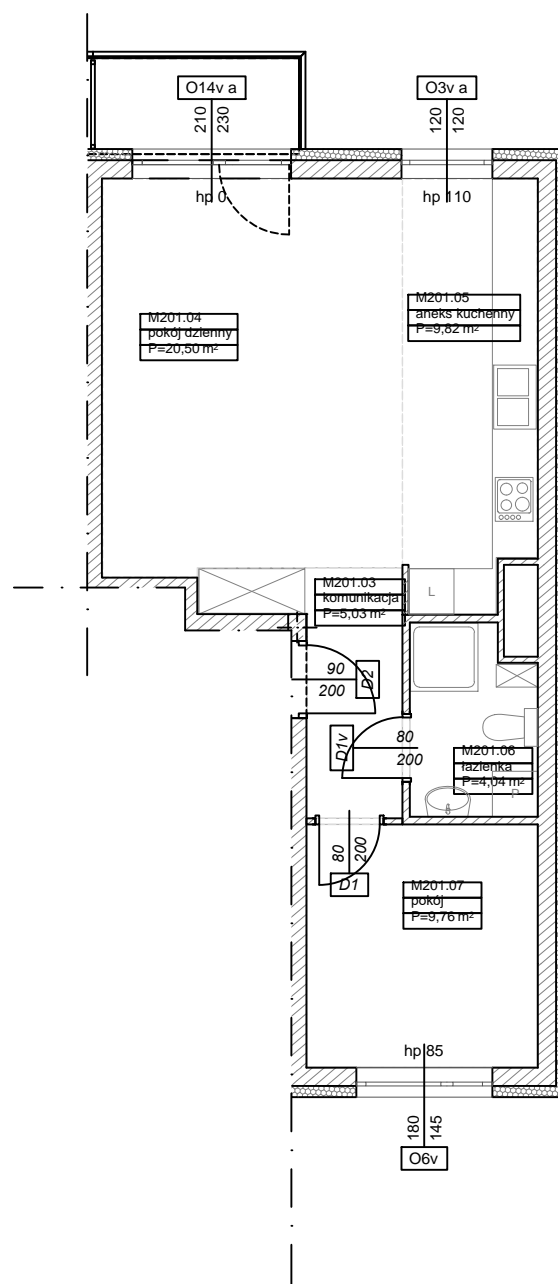


BUDYNKI WIELORODZINNE Z GARAŻEM
PODZIEMNYM
UL. ŻOŁNIERZY WYKLĘTYCH/ ROMANA
KONKIEWICZA/ MONIKI CEGŁOWSKIEJ POZNAŃ DZ.
NR 1/74
OBRĘB GOŁĘCIN

**MIESZKANIE nr M201
TYP 2PA
POWIERZCHNIA 49,15 m²**



BUDYNEK 4MW-3



Pomieszczenie	Powierzchnia
komunikacja	5,03
pokój dzienny	20,50
aneks kuchenny	9,82
łazienka	4,04
pokój	9,76
Suma	49,15 m²

Partycypacja:.....
Kaucja:.....

UWAGA : - N - mieszkania z możliwością przystosowania dla osoby niepełnosprawnej, poruszającej się na wózku