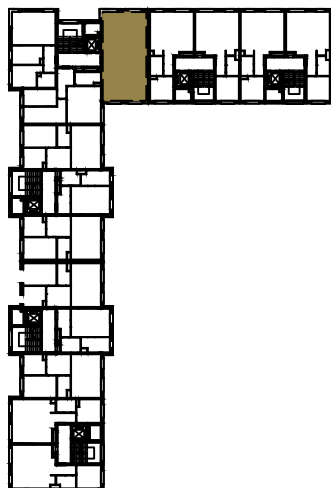
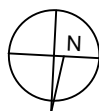
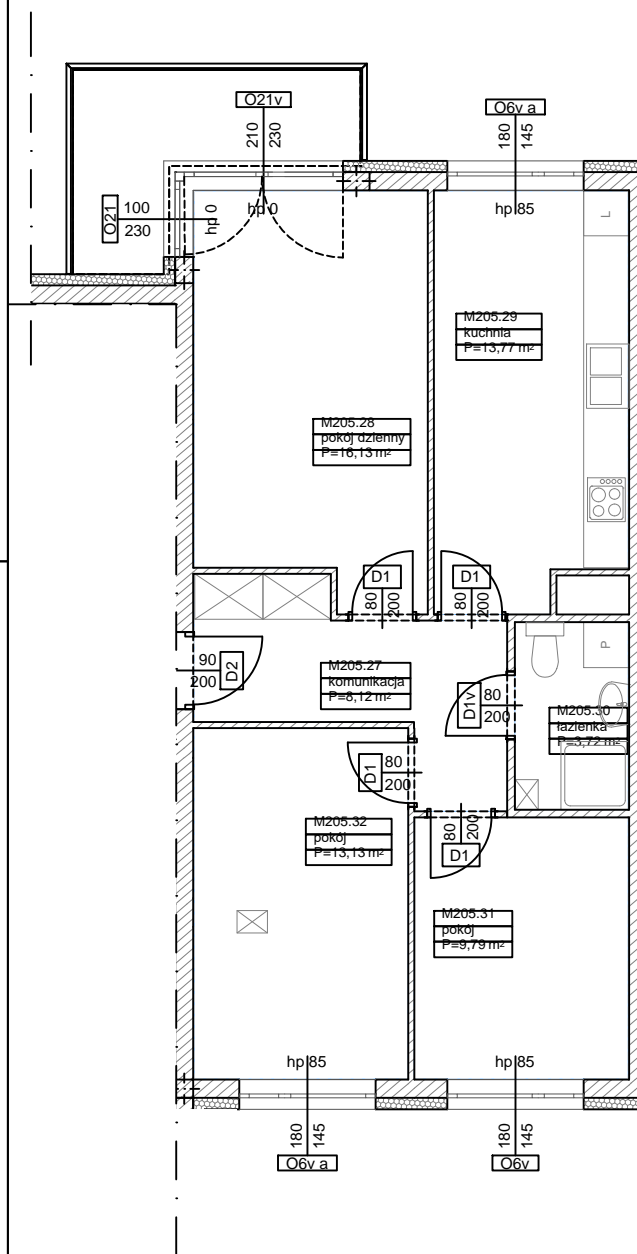


BUDYNKI WIELORODZINNE Z GARAŻEM
PODZIEMNYM
UL. ŻOŁNIERZY WYKLĘTYCH/ ROMANA
KONKIEWICZA/ MONIKI CEGŁOWSKIEJ POZNAŃ DZ.
NR 1/74
OBRĘB GOŁĘCIN

**MIESZKANIE nr M205
TYP 3P+K
POWIERZCHNIA 64,66 m²**



BUDYNEK 4MW-3



Pomieszczenie	Powierzchnia
komunikacja	8,12
pokój dzienny	16,13
kuchnia	13,77
łazienka	3,72
pokój	9,79
pokój	13,13
Suma	64,66 m²

Partycypacja:.....
Kaucja:.....

UWAGA : - N - mieszkania z możliwością przystosowania dla osoby niepełnosprawnej, poruszającej się na wózku