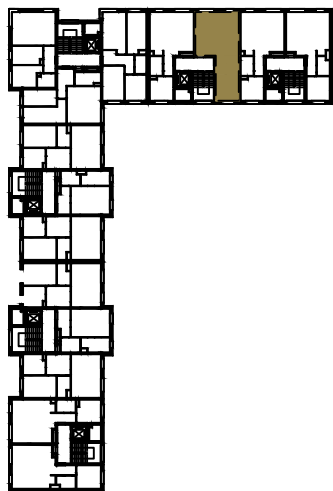
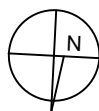
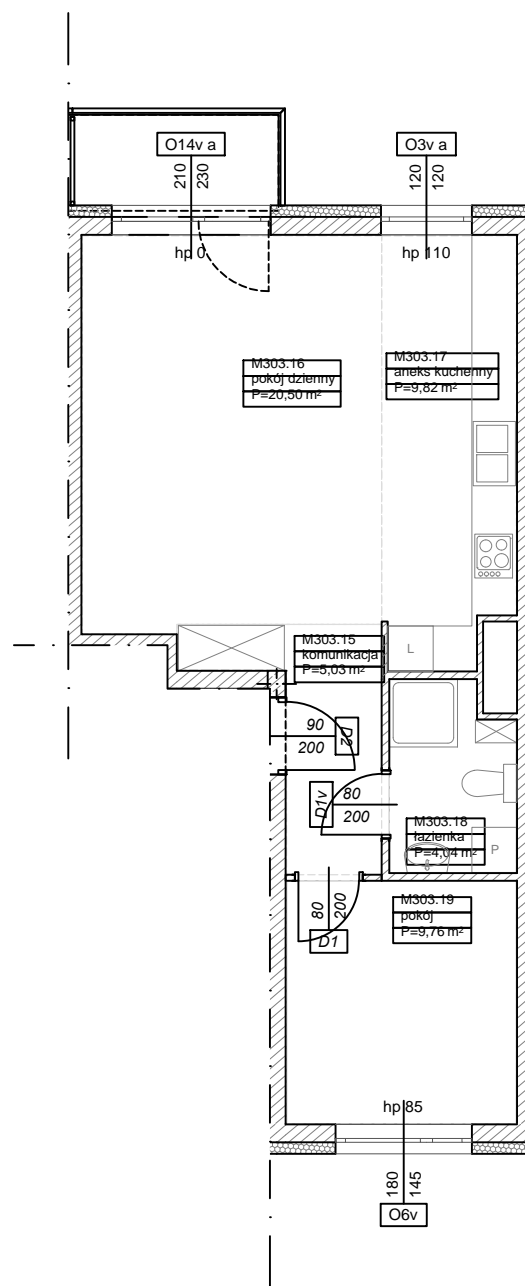


BUDYNKI WIELORODZINNE Z GARAŻEM  
PODZIEMNYM  
UL. ŻOŁNIERZY WYKLĘTYCH/ ROMANA  
KONKIEWICZA/ MONIKI CEGŁOWSKIEJ POZNAŃ DZ.  
NR 1/74  
OBRĘB GOŁĘCIN

**MIESZKANIE nr M303  
TYP 2PA  
POWIERZCHNIA 49,15 m<sup>2</sup>**



**BUDYNEK 4MW-3**



| Pomieszczenie      | Powierzchnia               |
|--------------------|----------------------------|
| <b>komunikacja</b> | <b>5,03</b>                |
| pokój dzienny      | 20,50                      |
| aneks kuchenny     | 9,82                       |
| łazienka           | 4,04                       |
| pokój              | 9,76                       |
| <b>Suma</b>        | <b>49,15 m<sup>2</sup></b> |

**Partycypacja:**.....  
**Kaucja:**.....

UWAGA : - N - mieszkania z możliwością przystosowania dla osoby niepełnosprawnej, poruszającej się na wózku