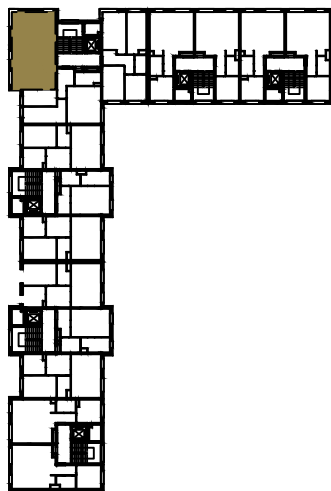
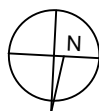
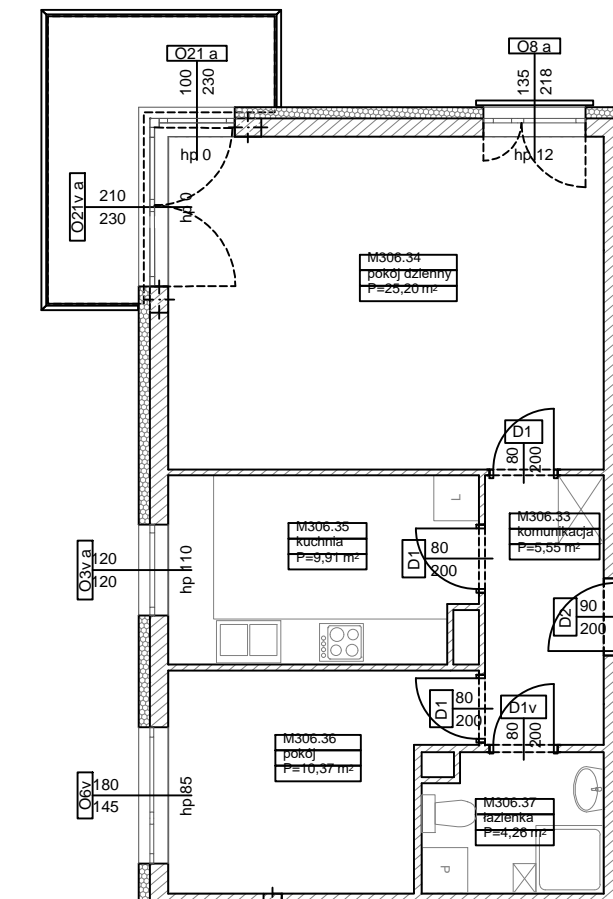


BUDYNKI WIELORODZINNE Z GARAŻEM  
PODZIEMNYM  
UL. ŻOŁNIERZY WYKLĘTYCH/ ROMANA  
KONKIEWICZA/ MONIKI CEGŁOWSKIEJ POZNAŃ DZ.  
NR 1/74  
OBRĘB GOŁĘCIN

**MIESZKANIE nr M306**  
**TYP 2P+K**  
**POWIERZCHNIA 55,29 m<sup>2</sup>**



**BUDYNEK 4MW-3**



Pomieszczenie	Powierzchnia
<b>komunikacja</b>	<b>5,55</b>
pokój dzienny	25,20
kuchnia	9,91
pokój	10,37
łazienka	4,26
<b>Suma</b>	<b>55,29 m<sup>2</sup></b>

**Partycypacja:**.....  
**Kaucja:**.....

UWAGA : - N - mieszkania z możliwością przystosowania dla osoby niepełnosprawnej, poruszającej się na wózku