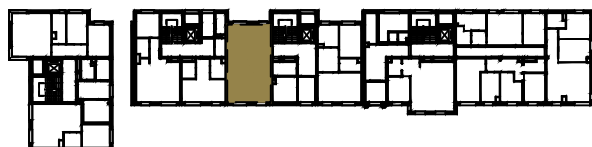
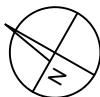


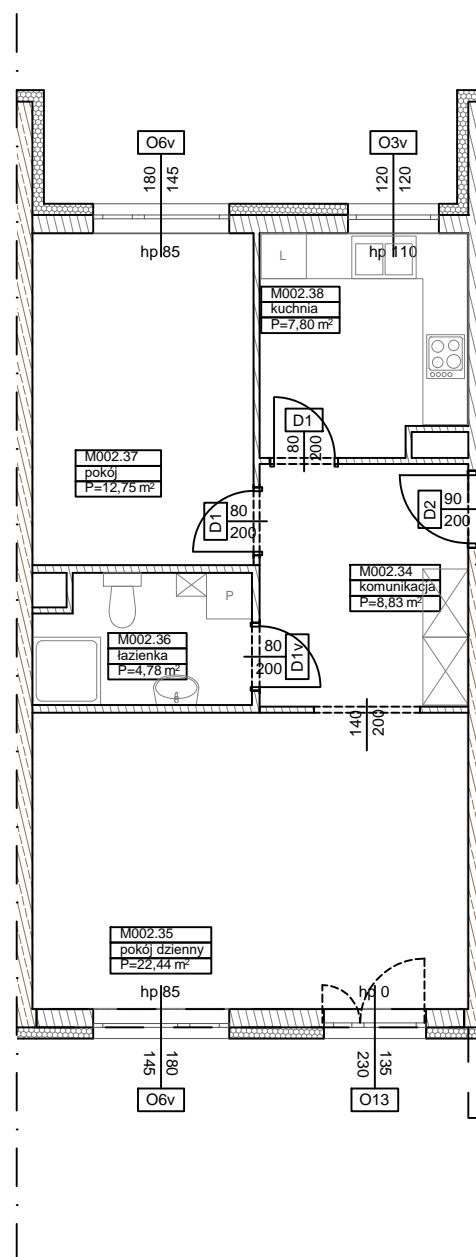
BUDYNKI WIELORODZINNE Z GARAŻEM
PODZIEMNYM
UL. ŻOŁNIERZY WYKLĘTYCH/ ROMANA
KONKIEWICZA/ MONIKI CEGŁOWSKIEJ POZNAŃ DZ.
NR 1/74
OBRĘB GOŁĘCIN

MIESZKANIE nr M002
TYP 2P+K
POWIERZCHNIA 56,60 m²



BUDYNEK 4MW-4

Pomieszczenie	Powierzchnia
komunikacja	8,83
pokój dzienny	22,44
łazienka	4,78
pokój	12,75
kuchnia	7,80
Suma	56,60 m²



Partycypacja:.....
Kaucja:.....

UWAGA : - N - mieszkania z możliwością przystosowania dla osoby niepełnosprawnej, poruszającej się na wózku