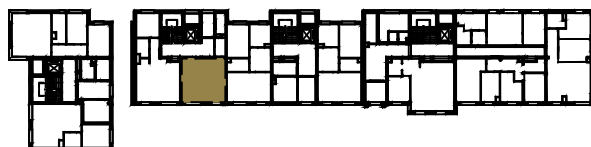
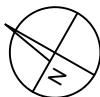
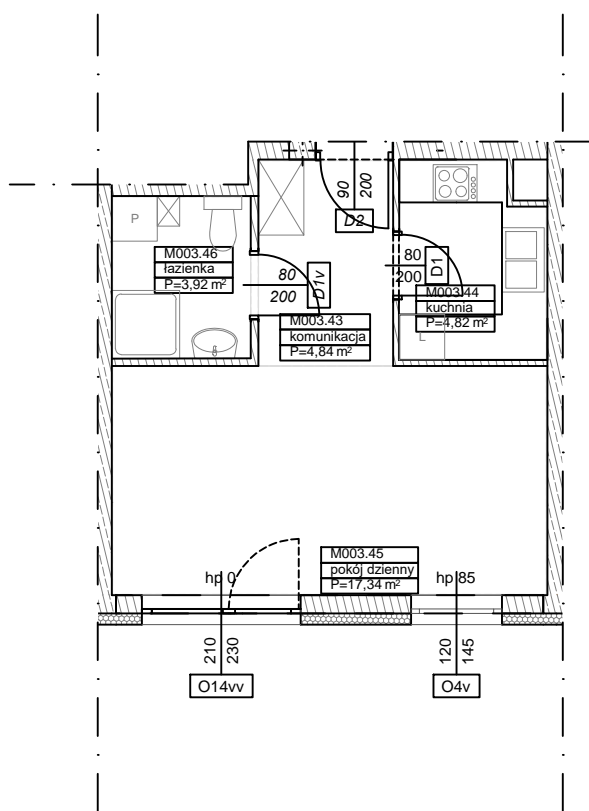


BUDYNKI WIELORODZINNE Z GARAŻEM
PODZIEMNYM
UL. ŻOŁNIERZY WYKLĘTYCH/ ROMANA
KONKIEWICZA/ MONIKI CEGŁOWSKIEJ POZNAŃ DZ.
NR 1/74
OBRĘB GOŁĘCIN

MIESZKANIE nr M003
TYP P+K
POWIERZCHNIA 30,92 m²



BUDYNEK 4MW-4



Pomieszczenie	Powierzchnia
komunikacja	4,84
kuchnia	4,82
pokój dzienny	17,34
łazienka	3,92
Suma	30,92 m ²

Partycypacja:.....
Kaucja:.....

UWAGA : - N - mieszkania z możliwością przystosowania dla osoby niepełnosprawnej, poruszającej się na wózku