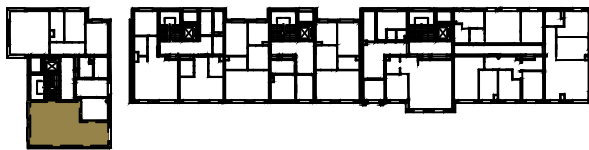
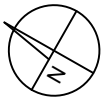


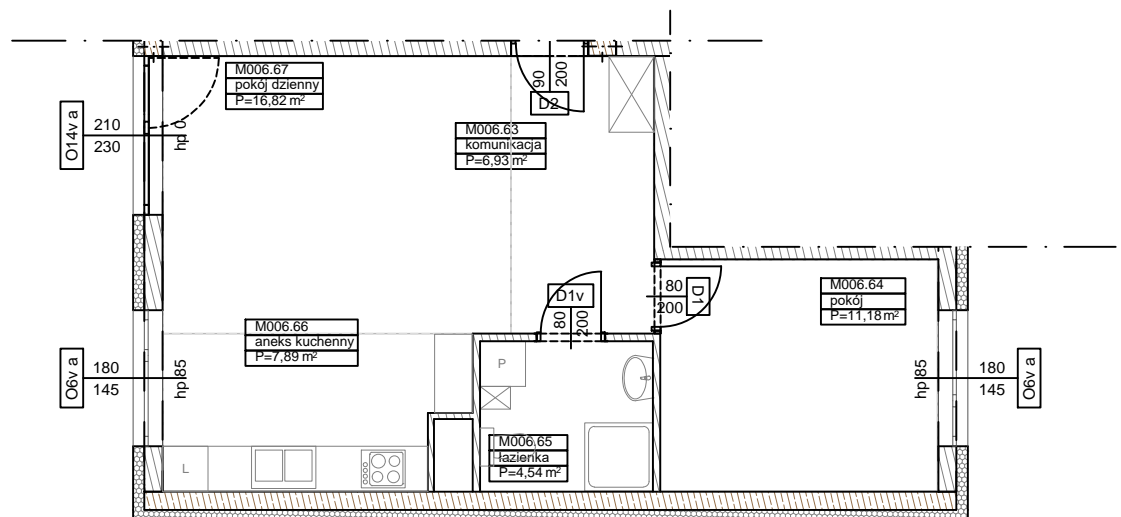
BUDYNKI WIELORODZINNE Z GARAŻEM
PODZIEMNYM
UL. ŻOŁNIERZY WYKLĘTYCH/ ROMANA
KONKIEWICZA/ MONIKI CEGŁOWSKIEJ POZNAŃ DZ.
NR 1/74
OBRĘB GOŁĘCIN

**MIESZKANIE nr M006
TYP 2PA
POWIERZCHNIA 47,36 m²**



BUDYNEK 4MW-4

Pomieszczenie	Powierzchnia
komunikacja	6,93
pokój	11,18
łazienka	4,54
aneks kuchenny	7,89
pokój dzienny	16,82
Suma	47,36 m²



Partycypacja:.....
Kaucja:.....

UWAGA : - N - mieszkania z możliwością przystosowania dla osoby niepełnosprawnej, poruszającej się na wózku