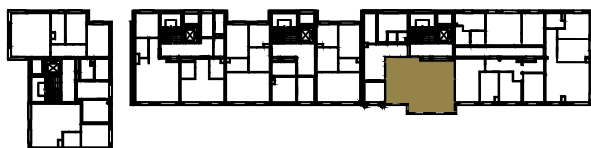
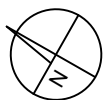


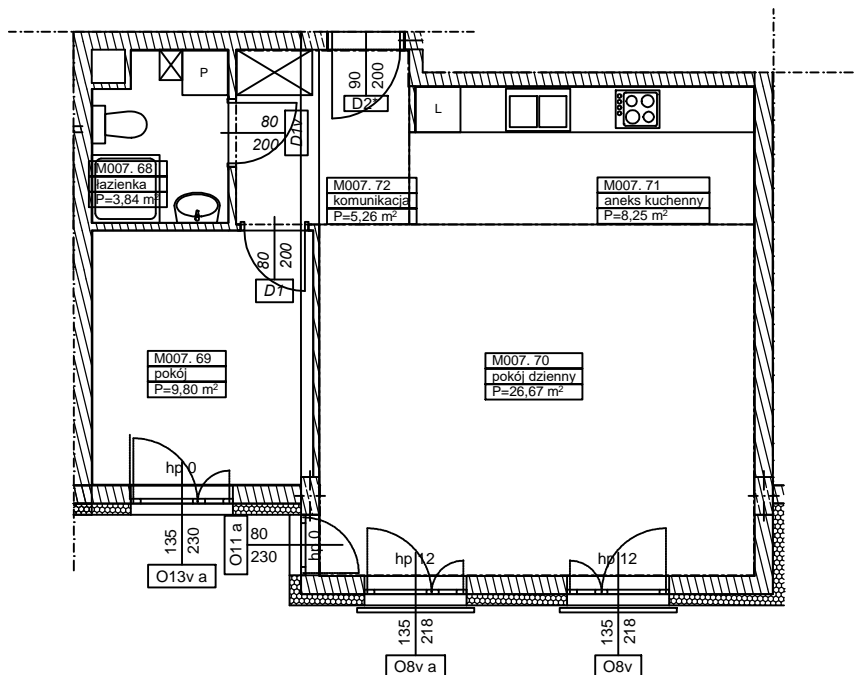
BUDYNKI WIELORODZINNE Z GARAŻEM  
PODZIEMNYM  
UL. ŻOŁNIERZY WYKLĘTYCH/ ROMANA  
KONKIEWICZA/ MONIKI CEGŁOWSKIEJ POZNAŃ DZ.  
NR 1/74  
OBRĘB GOŁĘCIN

MIESZKANIE nr M007  
TYP 2PA  
POWIERZCHNIA 53,82 m<sup>2</sup>



Pomieszczenie	Powierzchnia
łazienka	3,84
pokój	9,80
pokój dzienny	26,67
aneks kuchenny	8,25
komunikacja	5,26
Suma	53,82 m <sup>2</sup>

BUDYNEK 4MW-4



Partycypacja:.....  
Kaucja:.....

UWAGA : - N - mieszkania z możliwością przystosowania dla osoby niepełnosprawnej, poruszającej się na wózku