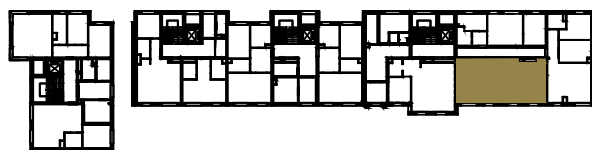


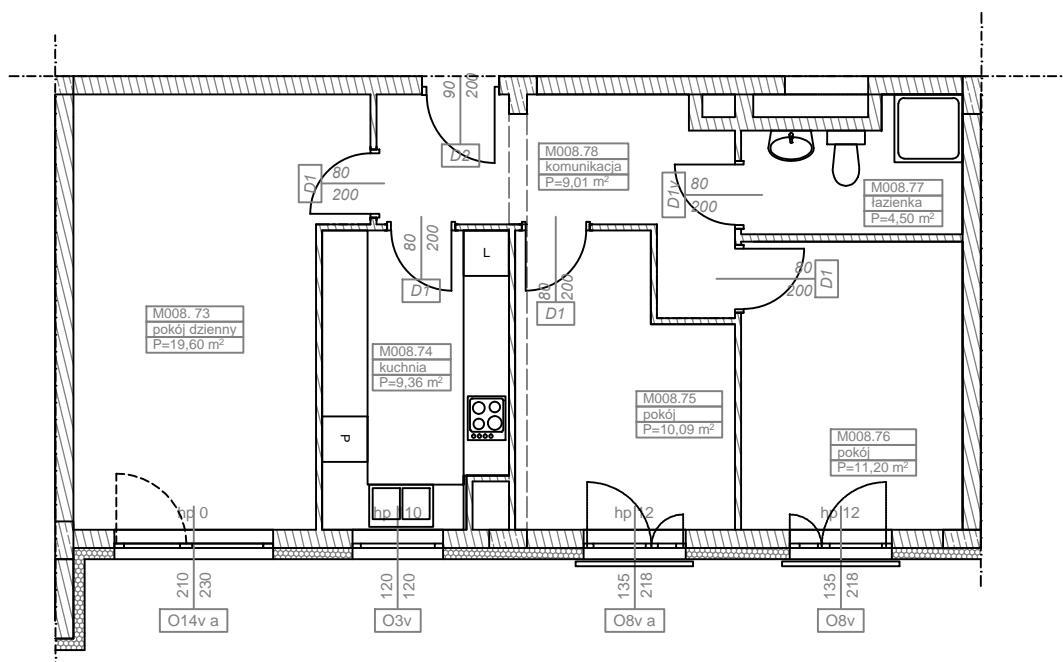
BUDYNKI WIELORODZINNE Z GARAŻEM
PODZIEMNYM
UL. ŻOŁNIERZY WYKLĘTYCH/ ROMANA
KONKIEWICZA/ MONIKI CEGŁOWSKIEJ
POZNAŃ DZ. NR 1/74
OBRĘB GOŁĘCIN

MIESZKANIE nr M008
TYP 3P + K
POWIERZCHNIA 63,76 m²



BUDYNEK 4MW-4

Pomieszczenie	Powierzchnia
kuchnia	9,36
pokój	10,09
pokój	11,20
łazienka	4,50
komunikacja	9,01
pokój dzienny	19,60
Suma	63,76 m ²



Partycypacja:.....
Kaucja:.....

UWAGA : - N - mieszkania z możliwością przystosowania dla osoby niepełnosprawnej, poruszającej się na wózku