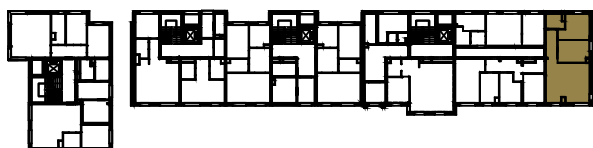
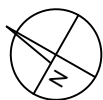


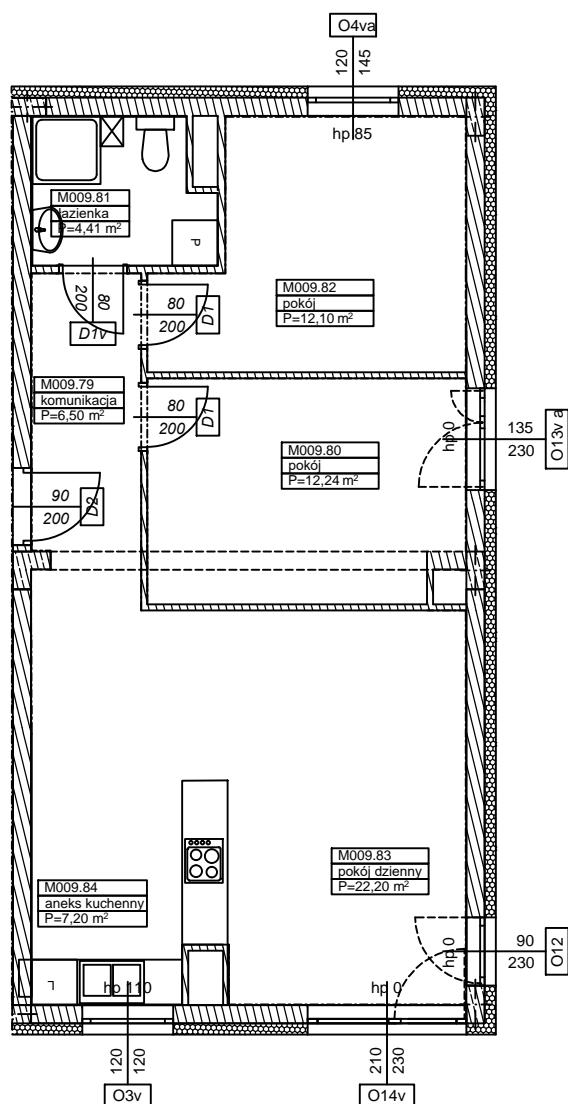
BUDYNKI WIELORODZINNE Z GARAŻEM  
PODZIEMNYM  
UL. ŻOŁNIERZY WYKLĘTYCH/ ROMANA  
KONKIEWICZA/ MONIKI CEGŁOWSKIEJ POZNAŃ  
DZ. NR 1/74  
OBRĘB GOŁĘCIN

MIESZKANIE nr M009  
TYP 3PA  
POWIERZCHNIA 64,65 m<sup>2</sup>



### BUDYNEK 4MW-4

Pomieszczenie	Powierzchnia
aneks kuchenny	7,20
pokój dzienny	22,20
pokój	12,24
pokój	12,10
łazienka	4,41
komunikacja	6,50
Suma	64,65 m <sup>2</sup>



**Partycypacja:**.....  
**Kaucja:**.....

UWAGA : - N - mieszkania z możliwością przystosowania dla osoby niepełnosprawnej, poruszającej się na wózku