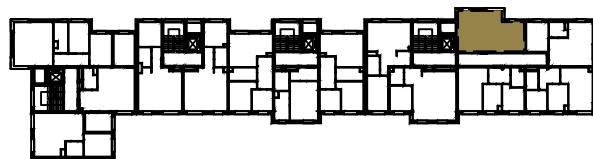
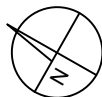


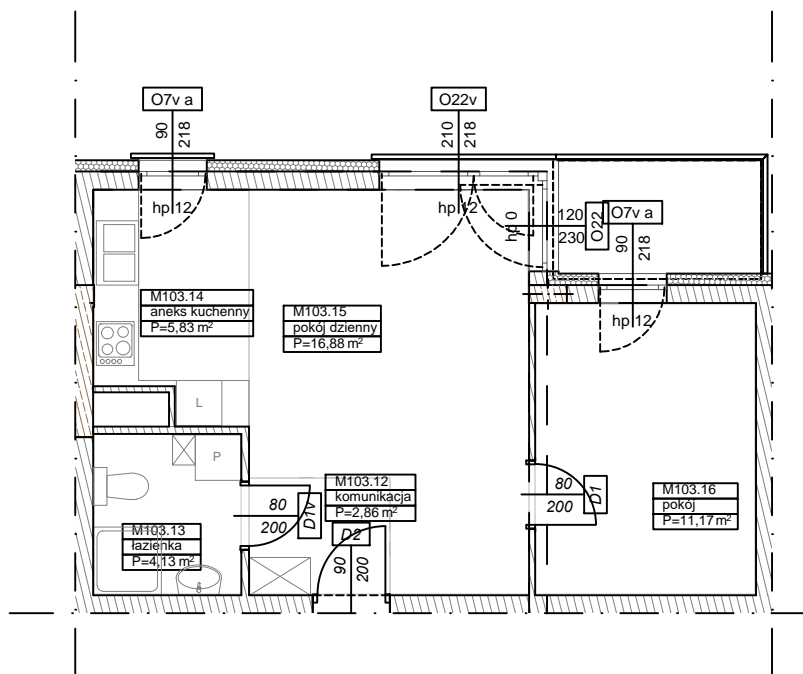
BUDYNKI WIELORODZINNE Z GARAŻEM  
PODZIEMNYM  
UL. ŻOŁNIERZY WYKLĘTYCH/ ROMANA  
KONKIEWICZA/ MONIKI CEGŁOWSKIEJ POZNAŃ DZ.  
NR 1/74  
OBRĘB GOŁĘCIN

**MIESZKANIE nr M103  
TYP 2PA  
POWIERZCHNIA 40,87 m<sup>2</sup>**



**BUDYNEK 4MW-4**

Pomieszczenie	Powierzchnia
<b>komunikacja</b>	<b>2,86</b>
łazienka	4,13
aneks kuchenny	5,83
pokój dzienny	16,88
pokój	11,17
<b>Suma</b>	<b>40,87 m<sup>2</sup></b>



**Partycypacja:**.....  
**Kaucja:**.....

UWAGA : - N - mieszkania z możliwością przystosowania dla osoby niepełnosprawnej, poruszającej się na wózku