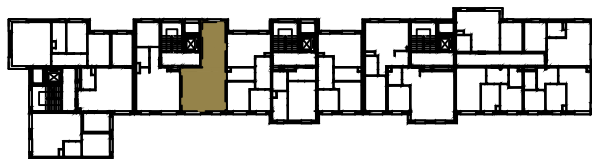
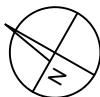


BUDYNKI WIELORODZINNE Z GARAŻEM
PODZIEMNYM
UL. ŻOŁNIERZY WYKLĘTYCH/ ROMANA
KONKIEWICZA/ MONIKI CEGŁOWSKIEJ POZNAŃ DZ.
NR 1/74
OBRĘB GOŁĘCIN

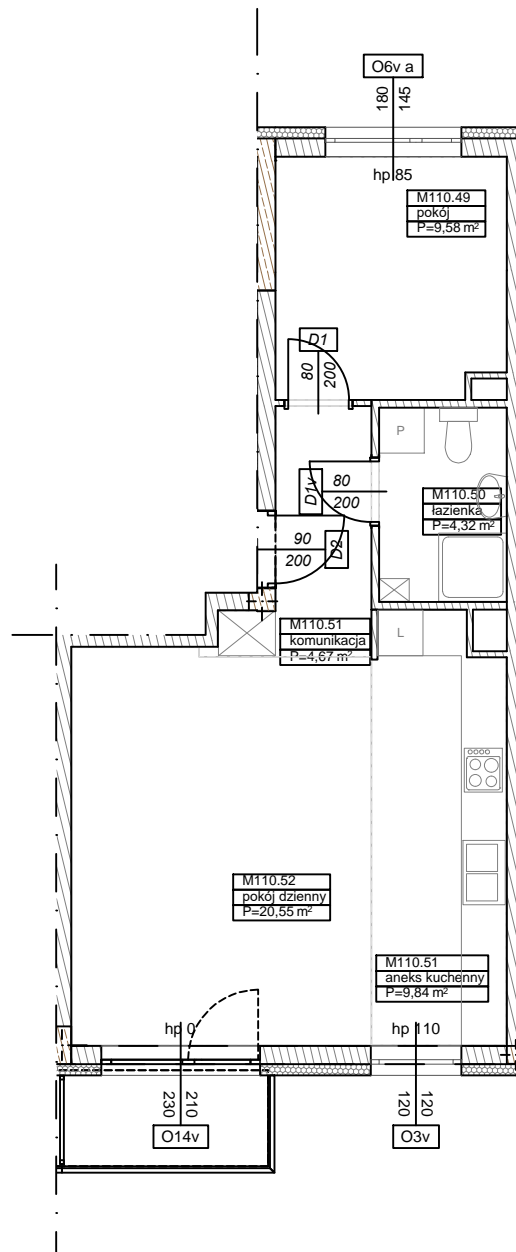
**MIESZKANIE nr M110
TYP 2PA
POWIERZCHNIA 48,96 m²**



BUDYNEK 4MW-4

Pomieszczenie	Powierzchnia
pokój	9,58
łazienka	4,32
komunikacja	4,67
aneks kuchenny	9,84
pokój dzienny	20,55
Suma	48,96 m²

Partycypacja:.....
Kaucja:.....



UWAGA : - N - mieszkania z możliwością przystosowania dla osoby niepełnosprawnej, poruszającej się na wózku