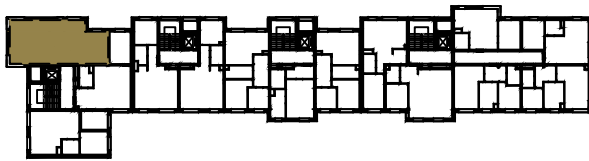
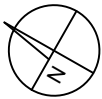


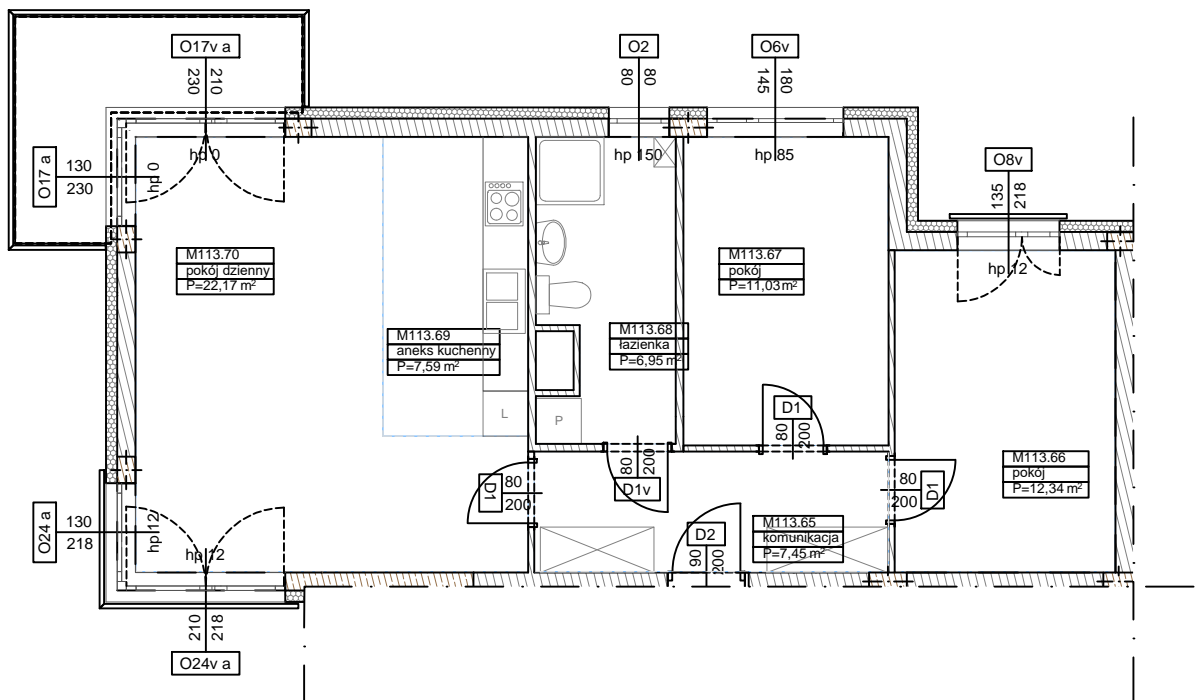
BUDYNKI WIELORODZINNE Z GARAŻEM
PODZIEMNYM
UL. ŻOŁNIERZY WYKŁĘTYCH/ ROMANA
KONKIEWICZA/ MONIKI CEGŁOWSKIEJ POZNAŃ DZ.
NR 1/74
OBRĘB GOŁĘCIN

**MIESZKANIE nr M113
TYP 3PA
POWIERZCHNIA 67,53 m²**



BUDYNEK 4MW-4

Pomieszczenie	Powierzchnia
komunikacja	7,45
pokój	12,34
pokój	11,03
łazienka	6,95
aneks kuchenny	7,59
pokój dzienny	22,17
Suma	67,53 m²



Partycypacja:.....
Kaucja:.....

UWAGA : - N - mieszkania z możliwością przystosowania dla osoby niepełnosprawnej, poruszającej się na wózku