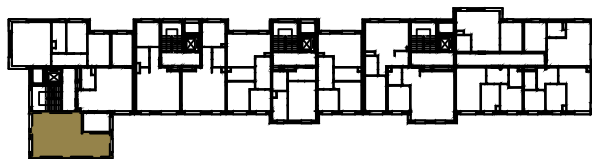
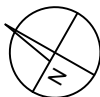


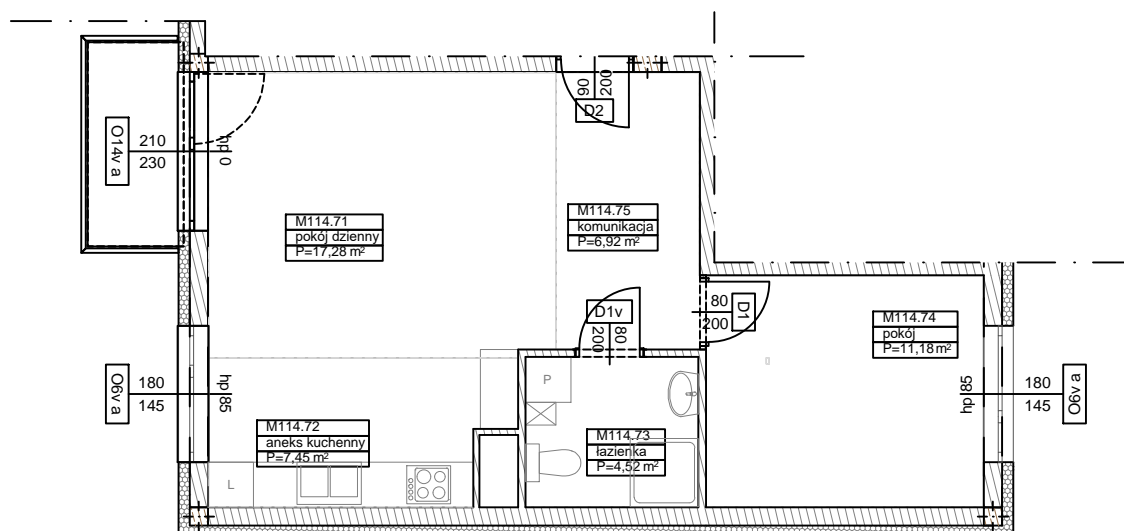
BUDYNKI WIELORODZINNE Z GARAŻEM
PODZIEMNYM
UL. ŻOŁNIERZY WYKLĘTYCH/ ROMANA
KONKIEWICZA/ MONIKI CEGŁOWSKIEJ POZNAŃ DZ.
NR 1/74
OBRĘB GOŁĘCIN

**MIESZKANIE nr M114
TYP 2PA
POWIERZCHNIA 47,35 m²**



BUDYNEK 4MW-4

Pomieszczenie	Powierzchnia
pokój dzienny	17,28
aneks kuchenny	7,45
łazienka	4,52
pokój	11,18
komunikacja	6,92
Suma	47,35 m²



Partycypacja:.....
Kaucja:.....

UWAGA : - N - mieszkania z możliwością przystosowania dla osoby niepełnosprawnej, poruszającej się na wózku