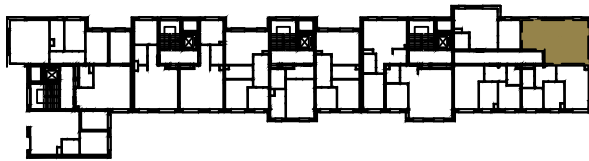
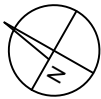


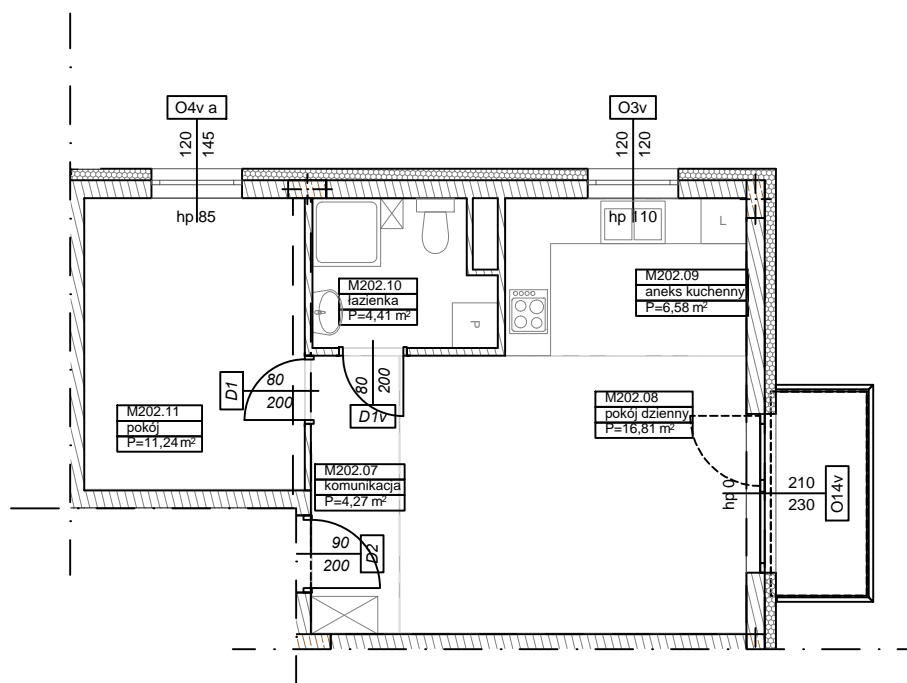
BUDYNKI WIELORODZINNE Z GARAŻEM
PODZIEMNYM
UL. ŻOŁNIERZY WYKLĘTYCH/ ROMANA
KONKIEWICZA/ MONIKI CEGŁOWSKIEJ POZNAŃ DZ.
NR 1/74
OBRĘB GOŁĘCIN

**MIESZKANIE nr M202
TYP 2PA
POWIERZCHNIA 43,31 m²**



BUDYNEK 4MW-4

Pomieszczenie	Powierzchnia
komunikacja	4,27
pokój dzienny	16,81
aneks kuchenny	6,58
łazienka	4,41
pokój	11,24
Suma	43,31 m²



Partycypacja:.....
Kaucja:.....

UWAGA : - N - mieszkania z możliwością przystosowania dla osoby niepełnosprawnej, poruszającej się na wózku