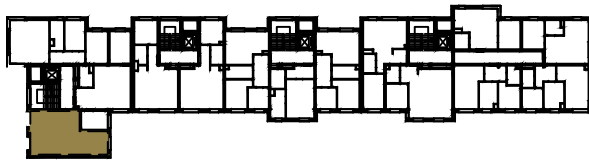
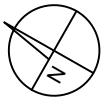


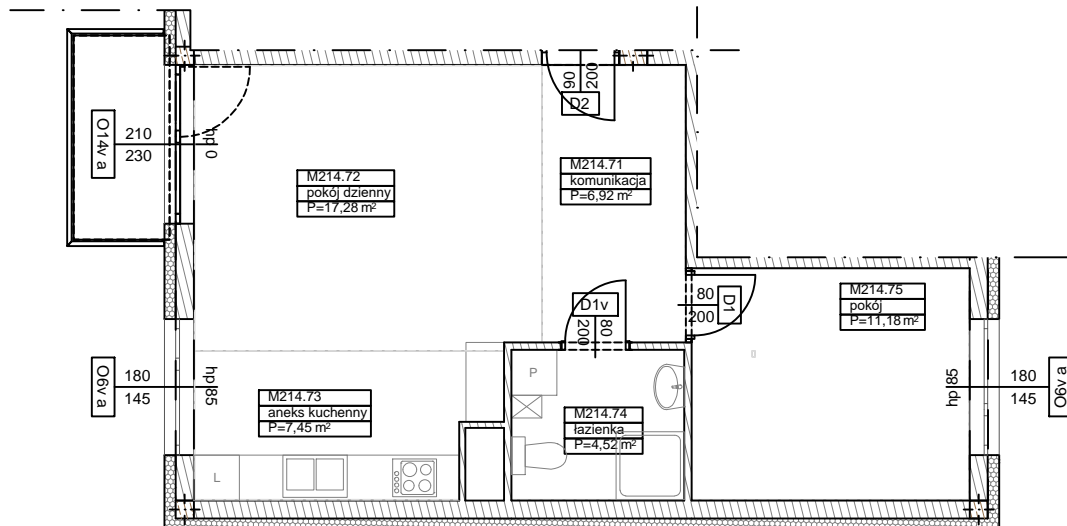
BUDYNKI WIELORODZINNE Z GARAŻEM  
PODZIEMNYM  
UL. ŻOŁNIERZY WYKLĘTYCH/ ROMANA  
KONKIEWICZA/ MONIKI CEGŁOWSKIEJ POZNAŃ DZ.  
NR 1/74  
OBRĘB GOŁĘCIN

**MIESZKANIE nr M214  
TYP 2PA  
POWIERZCHNIA 47,35 m<sup>2</sup>**



**BUDYNEK 4MW-4**

Pomieszczenie	Powierzchnia
komunikacja	6,92
pokój dzienny	17,28
aneks kuchenny	7,45
łazienka	4,52
pokój	11,18
<b>Suma</b>	<b>47,35 m<sup>2</sup></b>



**Partycypacja:**.....  
**Kaucja:**.....

UWAGA : - N - mieszkania z możliwością przystosowania dla osoby niepełnosprawnej, poruszającej się na wózku