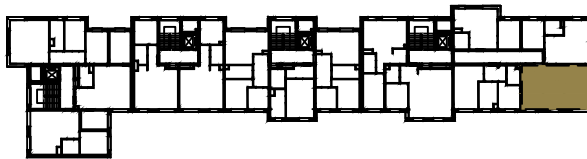
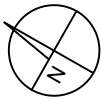


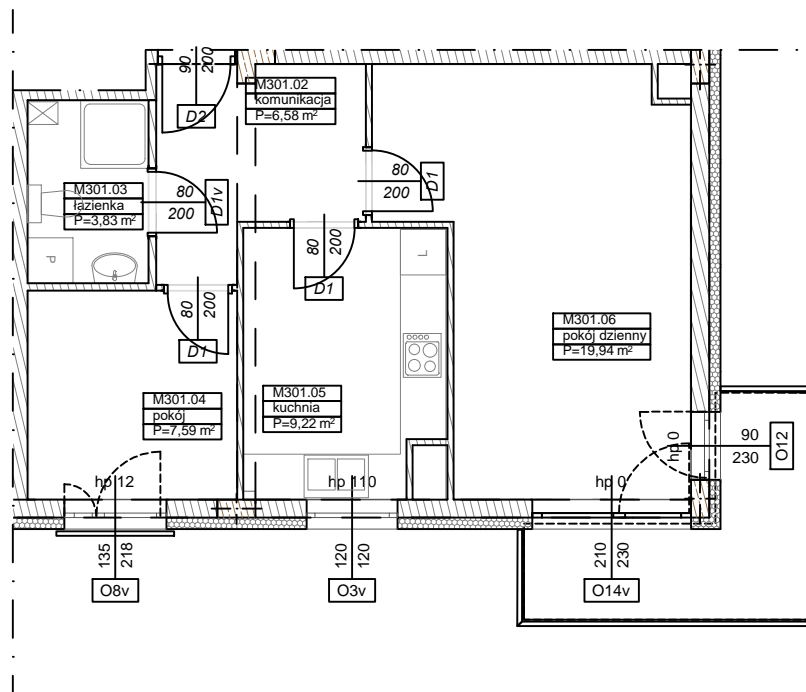
**BUDYNKI WIELORODZINNE Z GARAŻEM
PODZIEMNYM**
UL. ŻOŁNIERZY WYKLĘTYCH/ ROMANA
KONKIEWICZA/ MONIKI CEGŁOWSKIEJ POZNAŃ DZ.
NR 1/74
OBRĘB GOŁĘCIN

**MIESZKANIE nr M301
TYP 2P+K
POWIERZCHNIA 47,16 m²**



BUDYNEK 4MW-4

Pomieszczenie	Powierzchnia
komunikacja	6,58
łazienka	3,83
pokój	7,59
kuchnia	9,22
pokój dzienny	19,94
Suma	47,16 m²



Partycypacja:.....
Kaucja:.....

UWAGA : - N - mieszkania z możliwością przystosowania dla osoby niepełnosprawnej, poruszającej się na wózku