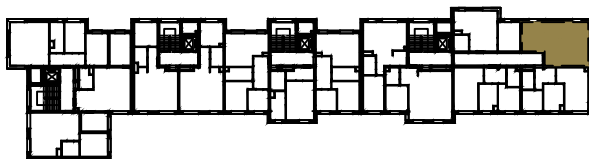
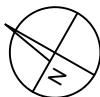


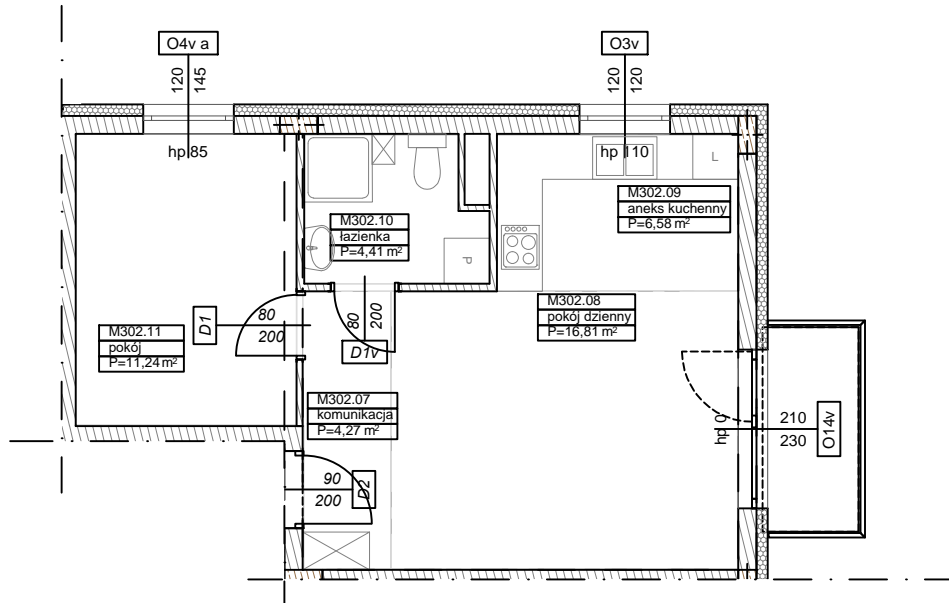
BUDYNKI WIELORODZINNE Z GARAŻEM  
PODZIEMNYM  
UL. ŻOŁNIERZY WYKLĘTYCH/ ROMANA  
KONKIEWICZA/ MONIKI CEGŁOWSKIEJ POZNAŃ DZ.  
NR 1/74  
OBRĘB GOŁĘCIN

**MIESZKANIE nr M302  
TYP 2PA  
POWIERZCHNIA 43,31 m<sup>2</sup>**



**BUDYNEK 4MW-4**

Pomieszczenie	Powierzchnia
<b>komunikacja</b>	<b>4,27</b>
pokój dzienny	16,81
aneks kuchenny	6,58
łazienka	4,41
pokój	11,24
<b>Suma</b>	<b>43,31 m<sup>2</sup></b>



**Partycypacja:**.....  
**Kaucja:**.....

UWAGA : - N - mieszkania z możliwością przystosowania dla osoby niepełnosprawnej, poruszającej się na wózku