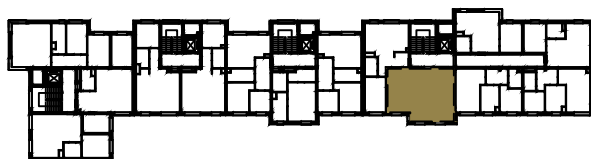
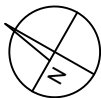


BUDYNKI WIELORODZINNE Z GARAŻEM
PODZIEMNYM
UL. ŻOŁNIERZY WYKLĘTYCH/ ROMANA
KONKIEWICZA/ MONIKI CEGŁOWSKIEJ
POZNAŃ DZ. NR 1/74

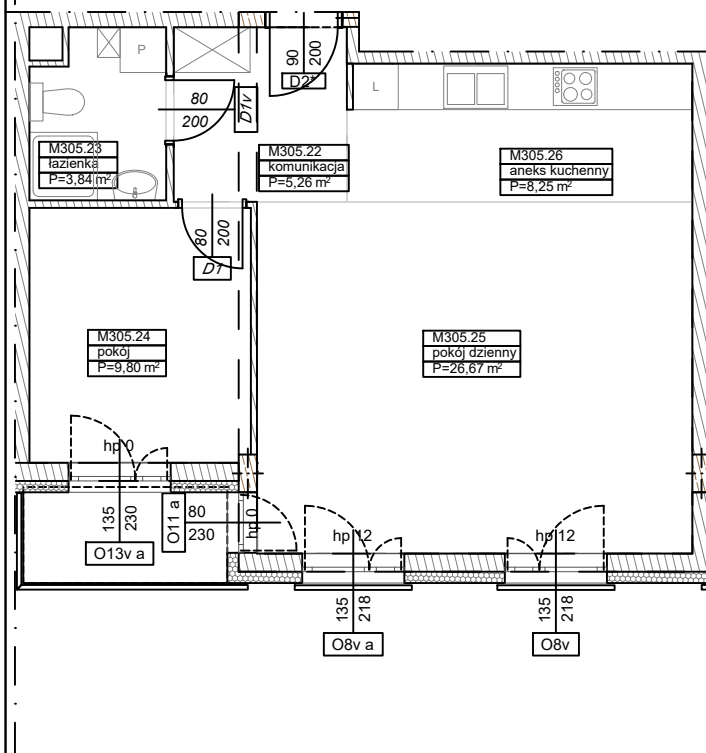
MIESZKANIE nr M305
TYP 2PA
POWIERZCHNIA 53,82 m²

OBRĘB GOŁĘCIN



BUDYNEK 4MW-4

Pomieszczenie	Powierzchnia
komunikacja	5,26
łazienka	3,84
pokój	9,80
pokój dzienny	26,67
aneks kuchenny	8,25
Suma	53,82 m²



Partycypacja:.....
Kaucja:.....

UWAGA : - N - mieszkania z możliwością przystosowania dla osoby niepełnosprawnej, poruszającej się na wózku