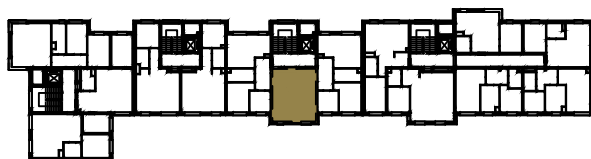
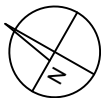


BUDYNKI WIELORODZINNE Z GARAŻEM  
PODZIEMNYM  
UL. ŻOŁNIERZY WYKLĘTYCH/ ROMANA  
KONKIEWICZA/ MONIKI CEGŁOWSKIEJ  
POZNAŃ DZ. NR 1/74

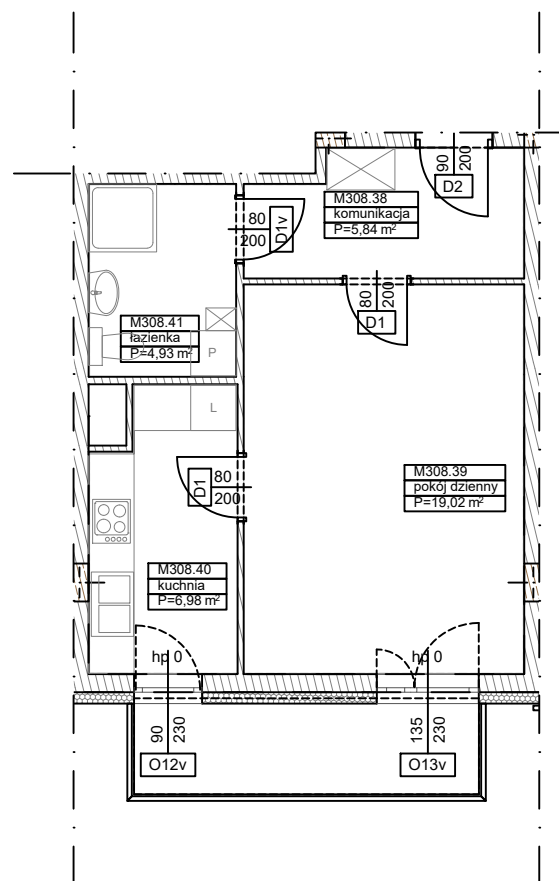
MIESZKANIE nr M308  
TYP P+K  
POWIERZCHNIA 36,77 m<sup>2</sup>

OBRĘB GOŁĘCIN



BUDYNEK 4MW-4

Pomieszczenie	Powierzchnia
komunikacja	5,84
pokój dzienny	19,02
kuchnia	6,98
łazienka	4,93
<b>Suma</b>	<b>36,77 m<sup>2</sup></b>



**Partycypacja:**.....  
**Kaucja:**.....

UWAGA : - N - mieszkania z możliwością przystosowania dla osoby niepełnosprawnej, poruszającej się na wózku