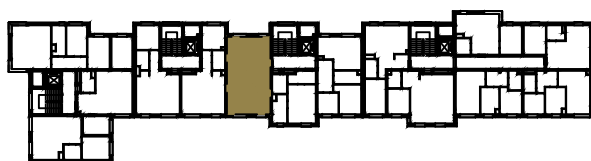
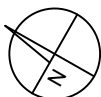


BUDYNKI WIELORODZINNE Z GARAŻEM
PODZIEMNYM
UL. ŻOŁNIERZY WYKLĘTYCH/ ROMANA
KONKIEWICZA/ MONIKI CEGŁOWSKIEJ
POZNAŃ DZ. NR 1/74

MIESZKANIE nr M309
TYP 3PA
POWIERZCHNIA 56,42 m²

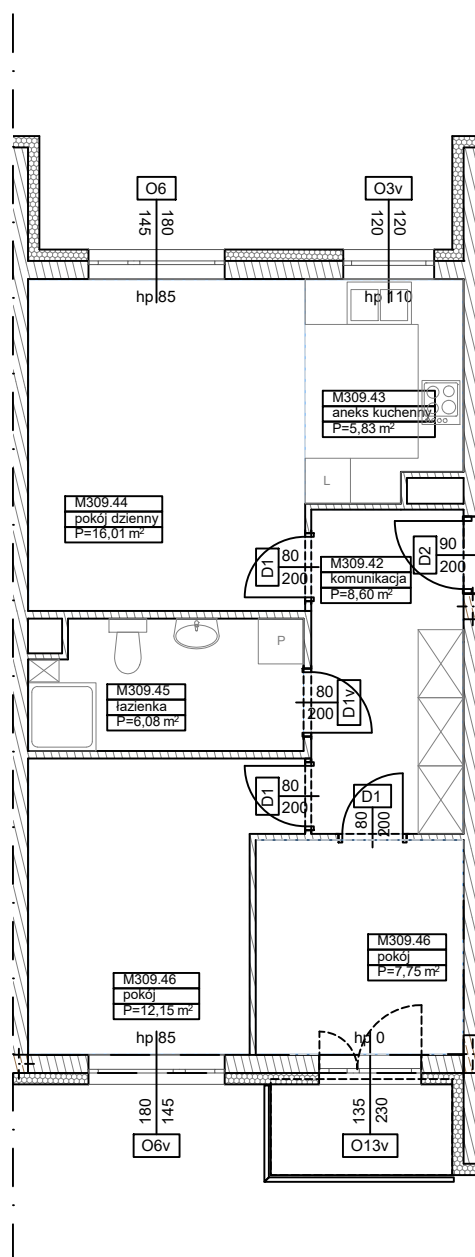
OBRĘB GOŁĘCIN



BUDYNEK 4MW-4

Pomieszczenie	Powierzchnia
komunikacja	8,60
aneks kuchenny	5,83
pokój dzienny	16,01
łazienka	6,08
pokój	19,90
Suma	56,42 m²

Partycypacja:.....
Kaucja:.....



UWAGA : - N - mieszkania z możliwością przystosowania dla osoby niepełnosprawnej, poruszającej się na wózku