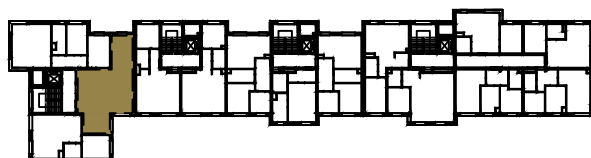
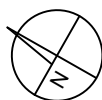


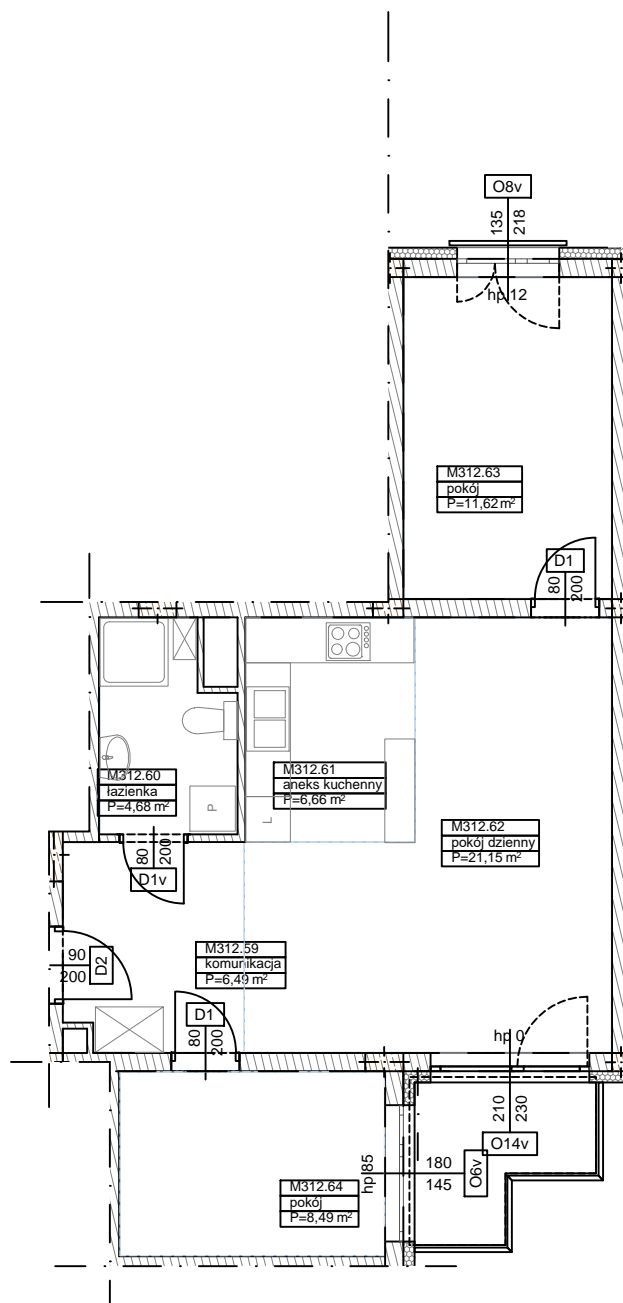
BUDYNKI WIELORODZINNE Z GARAŻEM
PODZIEMNYM
UL. ŻOŁNIERZY WYKLĘTYCH/ ROMANA
KONKIEWICZA/ MONIKI CEGŁOWSKIEJ POZNAŃ DZ.
NR 1/74
OBRĘB GOŁĘCIN

**MIESZKANIE nr M312
TYP 3PA
POWIERZCHNIA 59,09 m²**



BUDYNEK 4MW-4

Pomieszczenie	Powierzchnia
komunikacja	6,49
łazienka	4,68
aneks kuchenny	6,66
pokój dzienny	21,15
pokój	11,62
pokój	8,49
Suma	59,09 m²



Partycypacja:.....
Kaucja:.....

UWAGA : - N - mieszkania z możliwością przystosowania dla osoby niepełnosprawnej, poruszającej się na wózku