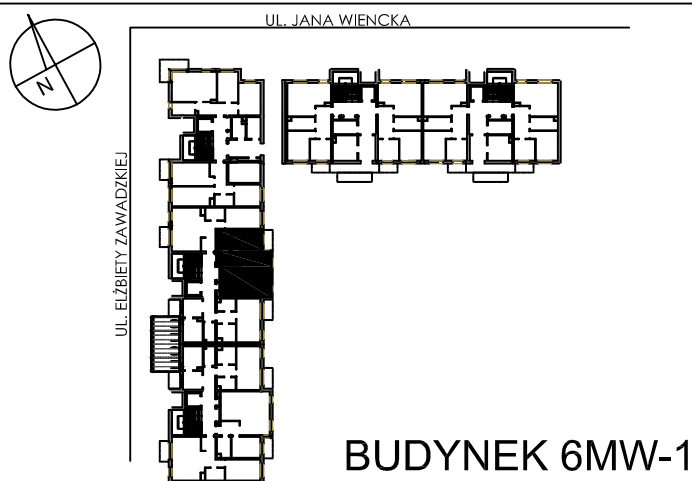
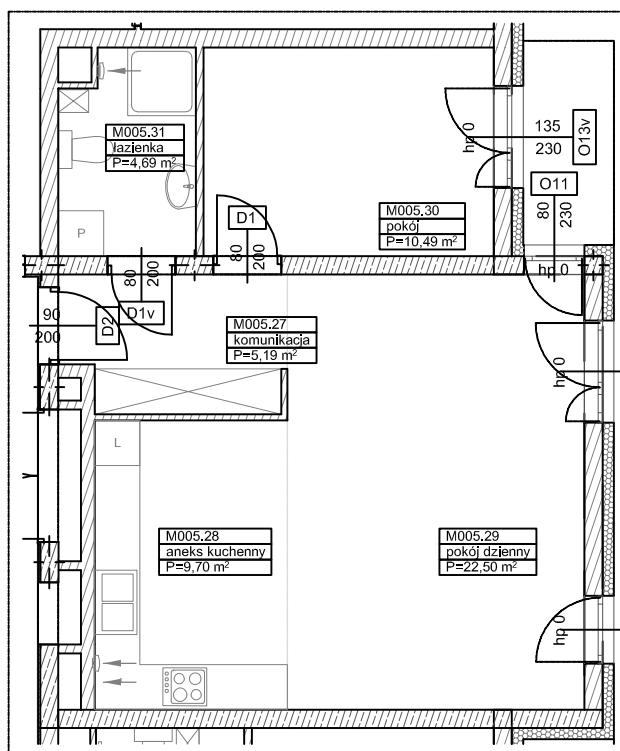


**BUDYNKI WIELORODZINNE Z
GARAŻEM PODZIEMNYM
UL. LITERACKA, POZNAŃ
DZ. NR 1/330 OBRĘB GOŁĘCIN**

**MIESZKANIE nr M005
TYP 2PA
POWIERZCHNIA 52,57 m²**



NR POM.	NAZWA	POWIERZCHNIA m ²
M005.27	komunikacja	5,19
M005.28	aneks kuchenny	9,70
M005.29	pokój dzienny	22,50
M005.30	pokój	10,49
M005.31	łazienka	4,69
		52,57 m²



Partycypacja:.....

Kaucja:.....

UWAGA : - wymiary pomieszczeń na rysunku podane są w stanie surowym.
- N - mieszkania z możliwością przystosowania dla osoby niepełnosprawnej, poruszającej się na wózku