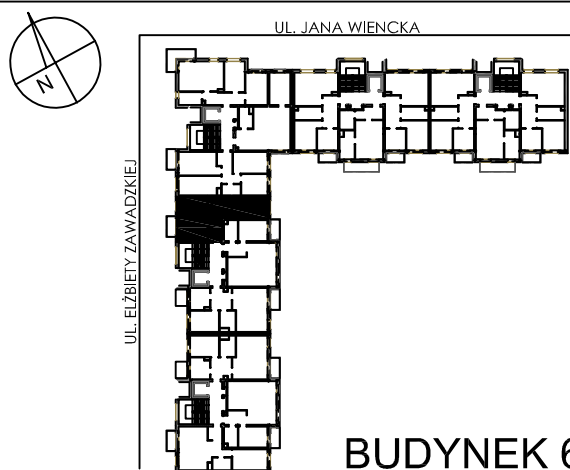
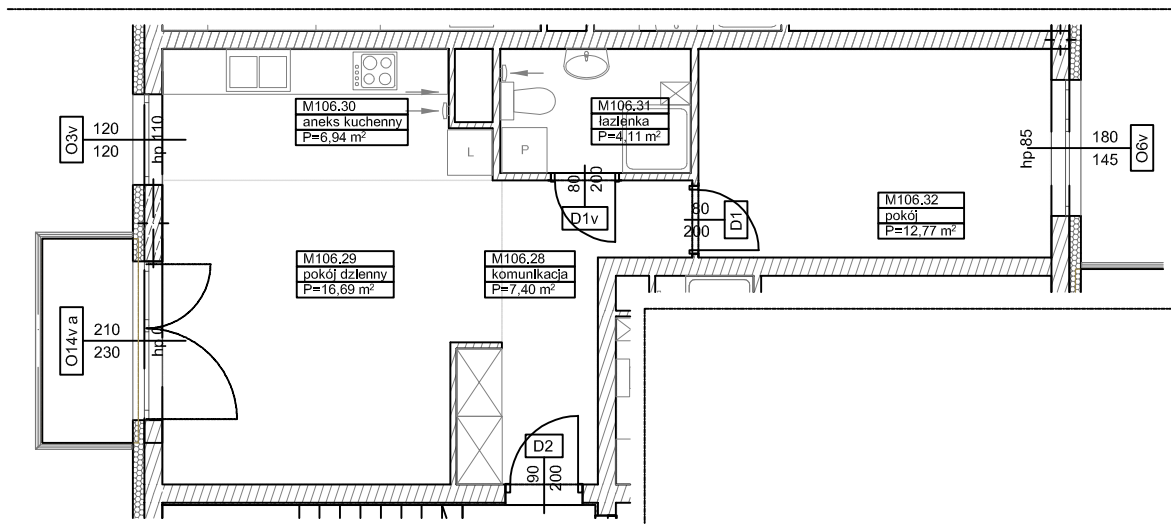


**BUDYNKI WIELORODZINNE Z  
GARAŻEM PODZIEMNYM  
UL. LITERACKA, POZNAŃ  
DZ. NR 1/330 OBRĘB GOŁĘCIN**

**MIESZKANIE nr M106  
TYP 2PA  
POWIERZCHNIA 47,91 m<sup>2</sup>**



NR POM.	NAZWA	POWIERZCHNIA m <sup>2</sup>
M106.28	komunikacja	7,40
M106.29	pokój dzienny	16,69
M106.30	aneks kuchenny	6,94
M106.31	łazienka	4,11
M106.32	pokój	12,77
		<b>47,91 m<sup>2</sup></b>



**Partycypacja:.....**

**Kaucja:.....**

UWAGA : - wymiary pomieszczeń na rysunku podane są w stanie surowym.

- N - mieszkania z możliwością przystosowania dla osoby niepełnosprawnej, poruszającej się na wózku